

Aruba 4



Technologia:

- Wersja: KO
- Dach: dachówka ceramiczna CREATON
- Ściany: 2-warstwowe - beton komórkowy + styropian Termo Organika
- Stropy: żelbetowe, wylewane

Parametry domu:

Powierzchnia całkowita [m ²]:	121.57
Powierzchnia użytkowa [m ²]:	100.20
Powierzchnia zabudowy [m ²]:	186.11
Powierzchnia parteru [m ²]:	100.20
Kubatura [m ³]:	328.36
Max. wysokość w kalenicy [m]:	7.56
Powierzchnia garażu [m ²]:	21.37

Cena projektu: **4749 zł**

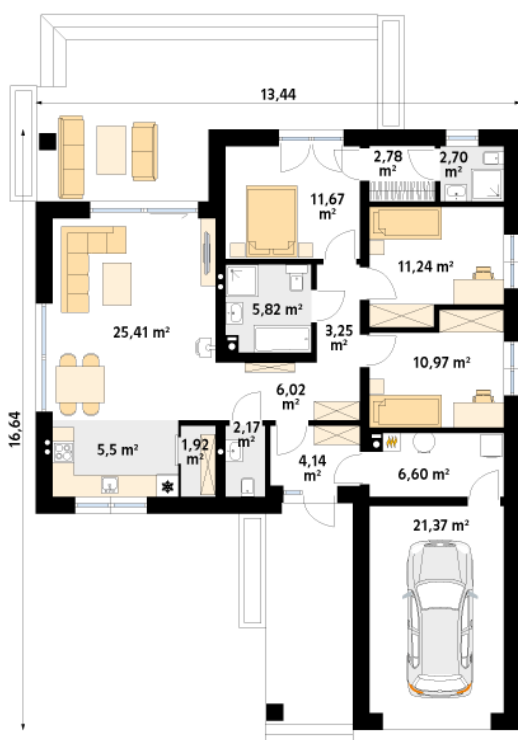
Cena kosztorysu: **600 zł**



Autorzy: arch. Maciej Matkowski

Projekt domu Aruba należy do kategorii domów parterowych. Układ funkcjonalny podzielono na strefy: dzienną, nocną i gospodarczą. W strefie dziennej znajduje się kuchnia ze spiżarnią oraz duży salon z miejscem na stół jadalniany. Przy wiatrolapie zaprojektowano ogólnodostępne wc. Część nocna to trzy sypialnie, z czego jedna zaprojektowana jest z myślą o gospodarzach domu. Bezpośrednio z tej sypialni jest dostęp do prywatnej garderoby i łazienki. Dodatkowo w tej części znajdziemy ogólnodostępną łazienkę. Strefa gospodarcza obejmuje pomieszczenie kotłowni z wejściem do garażu.

Parter:



Gabaryty działki:

