

As 3



Technologia:

- Wersja: CE
- Dach: dachówka
- Ściany: 2-warstwowe - pustak ceramiczny + styropian Termo Organika
- Stropy: żelbetowe, wylwane

Parametry domu:

Powierzchnia całkowita [m2]:	182.58
Powierzchnia użytkowa [m2]:	123.33
Powierzchnia zabudowy [m2]:	182.58
Powierzchnia parteru [m2]:	123.33
Kubatura [m3]:	956.00
Max. wysokość w kalenicy [m]:	7.30
Powierzchnia garażu [m2]:	18.36

Cena projektu: **4549 zł**

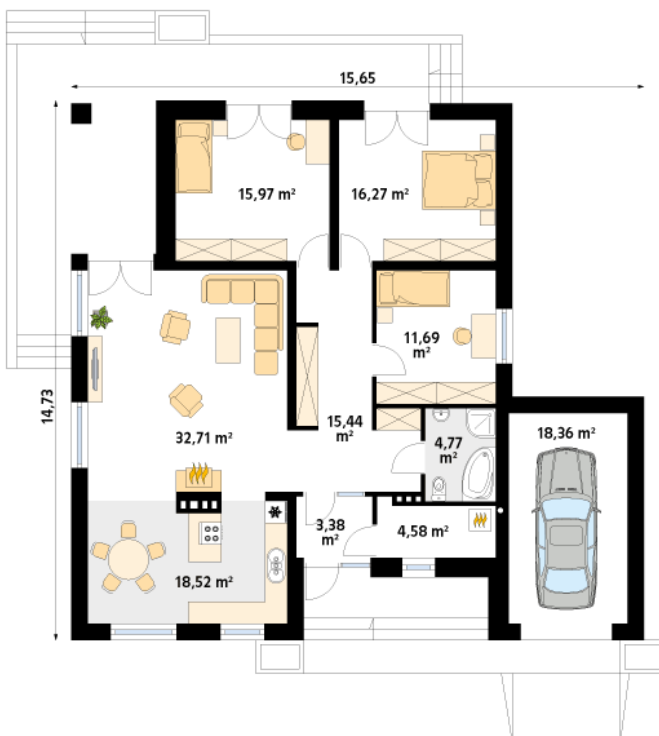
Cena kosztorysu: **600 zł**



Autorzy: arch. Tomasz Sobieszuk

Jednorodzinny dom parterowy z garażem, przeznaczony dla 4-osobowej rodziny. Funkcjonalny układ pomieszczeń z wyraźnym podziałem na część dzienną i nocną. W prostej bryle budynku zaprojektowano przestronny, otwarty salon z kuchnią i jadalnią oraz częściowo zadaszony taras. W części nocnej przewidziano trzy przestronne sypialnie.

Parter:



Gabaryty działki:

