

Aspen



Technologia:

- Wersja: CE
- Dach: blacha na rąbek
- Ściany: 2-warstwowe - pustak ceramiczny + styropian
- Stropy: żelbetowe, wylewane

Parametry domu:

Powierzchnia użytkowa [m²]: **258.21**

Cena projektu: **7449 zł**

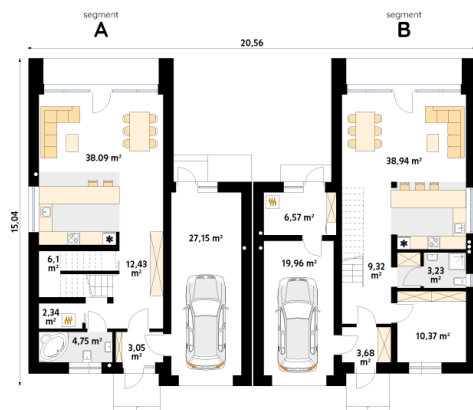
Cena kosztorysu: **864 zł**



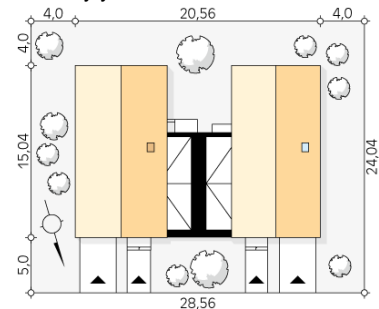
Autorzy: arch. Maciej Matłowski

ASPEN to projekt domu w zabudowie bliźniaczej posiadający dwa różne segmenty. Projekt cechuje nowoczesne wykończenie oraz świetnie przemyślany układ funkcjonalny. Powierzchnia użytkowa obu segmentów jest bardzo podobna i wynosi ok. 150 m². Segment lewy na parterze posiada otwartą część dzienną z salonem, jadalnią i kuchnią, pomieszczenie gospodarcze z miejscem na pompę ciepła oraz niewielką łazienkę. Na poddaszu zaprojektowano dwie sypialnie oraz rodzinną łazienkę. W segmencie prawym na parterze odnaleźć można otwartą część dzienną z salonem, jadalnią i kuchnią oraz dodatkowy pokój idealny do pracy i nauki. Część nocna to trzy wygodne sypialnie oraz ogólnodostępna łazienka.

Parter:



Gabaryty działki:



Piętro/poddasze:

