

Aster



Technologia:

- Wersja: CE
- Dach: dachówka ceramiczna CREATON
- Ściany: 2-warstwowe - pustak ceramiczny + styropian
- Stropy: żelbetowe, wylewane

Parametry domu:

Powierzchnia całkowita [m2]:	166.40
Powierzchnia użytkowa [m2]:	129.38
Powierzchnia zabudowy [m2]:	167.27
Powierzchnia parteru [m2]:	129.38
Kubatura [m3]:	640.00
Max. wysokość w kalenicy [m]:	6.71

Cena projektu: **4949 zł**

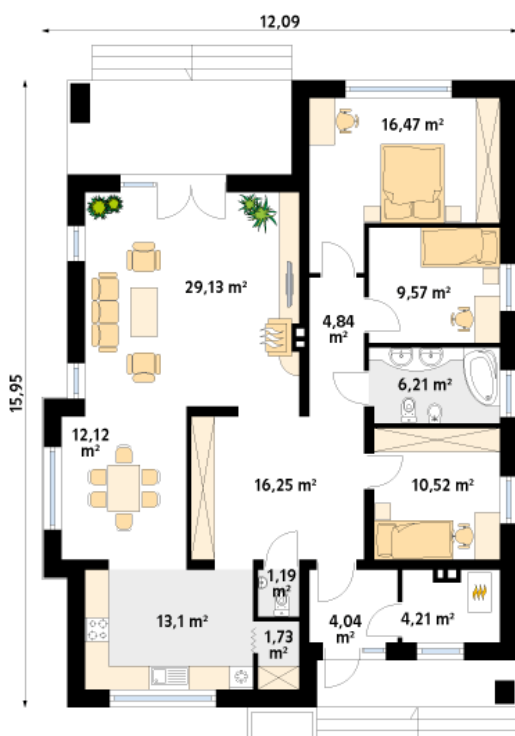
Cena kosztorysu: **600 zł**



Autorzy: arch. Maciej Matłowski

Dom jednorodzinny, parterowy. Posiada zadaszony taras dostępny z salonu. W projekcie zastosowano wyraźny podział na część dzienną i nocną. Dom idealny dla 4-osobowej rodziny.

Parter:



Gabaryty działki:

