

Aster MC



Technologia:

- Wersja: MC
- Dach: dachówka ceramiczna CREATON
- Ściany: 2-warstwowe - pustak ceramiczny + wełna mineralna ISOVER
- Stropy: żelbetowe, wylewane

Parametry domu:

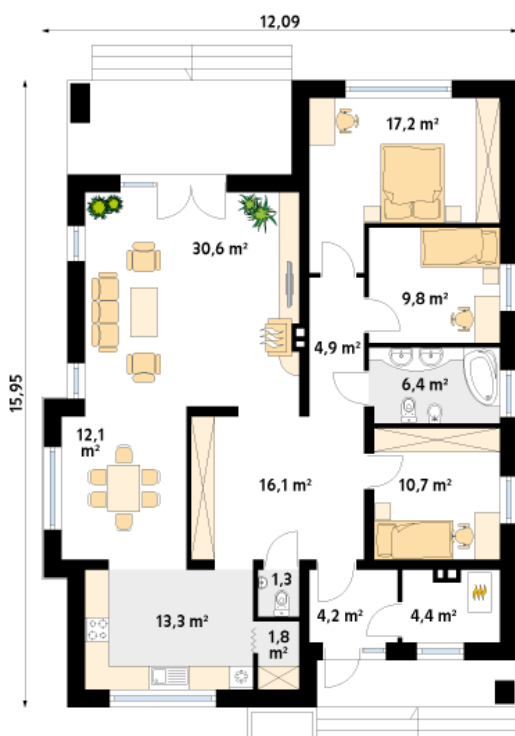
Powierzchnia całkowita [m ²]:	166.40
Powierzchnia użytkowa [m ²]:	129.92
Powierzchnia zabudowy [m ²]:	167.26
Powierzchnia parteru [m ²]:	129.92
Kubatura [m ³]:	640.00
Max. wysokość w kalenicy [m]:	6.71

Cena projektu:	4450 zł
Cena kosztorysu:	600 zł

Autorzy: arch. Maciej Matłowski

Dom jednorodzinny, parterowy. Posiada zadaszony taras dostępny z salonu. W projekcie zastosowano wyraźny podział na część dzienną i nocną. Dom idealny dla 4-osobowej rodziny. Dom zaprojektowany w technologii Multi-Comfort z zastosowaniem produktów marki Saint-Gobain łączy unikalne właściwości produktów z rozsądną ceną. Standard Multi-Comfort oznacza szereg korzyści, takich jak: niskie koszty ogrzewania, komfort termiczny, akustyczny, dobra jakość powietrza, bezpieczeństwo przeciwpożarowe (klasa A1). Wszystko to jest możliwe za sprawą zastosowanych w projekcie sprawdzonych materiałów znanych i cenionych marek: Isover, Weber, Rigips, Glassolutions. Produkty Grupy Saint-Gobain są wytwarzane z naturalnych materiałów i posiadają deklaracje środowiskowe. W procesie eksploatacji budynku zaprojektowanego w technologii Multi-Comfort posiadają niewielkie zapotrzebowanie na energię pierwotną. Więcej informacji o domach w standardzie Multi-Comfort: www.multi-comfort.pl

Parter:



Gabaryty działki:

