

Asteria



Technologia:

- Wersja: KO
- Dach: papa - dach płaski
- Ściany: 2-warstwowe - bloczek z betonu komórkowego SOLBET 24 cm + styropian Termo Organika
- Stropy: żelbetowe, wylewane

Parametry domu:

Powierzchnia całkowita [m2]:	265.37
Powierzchnia użytkowa [m2]:	194.36
Powierzchnia zabudowy [m2]:	233.17
Powierzchnia parteru [m2]:	131.89
Powierzchnia poddasza [m2]:	62.47
Kubatura [m3]:	804.51
Max. wysokość w kalenicy [m]:	7.37
Powierzchnia garażu [m2]:	38.69

Cena projektu: **7249 zł**

Cena kosztorysu: **650 zł**

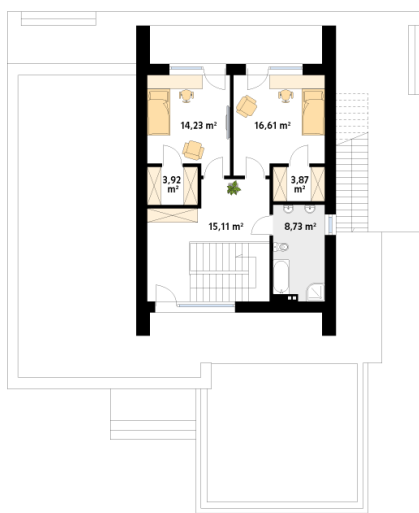


Autorzy: arch. Maciej Matłowski

W wyjątkowym miejscu stanie wyjątkowy dom. Dom powinien być czymś szczególnym, wspaniale się prezentować i świadczyć o dobrym guście właścicieli. Powinien naturalnie wpisać się w otaczający teren i wydobyć wszystkie walory lokalizacji. Funkcja powinna spełniać wszystkie oczekiwania właścicieli, dlatego dom Asteria to idealny wybór. Zapraszamy w podróż po tym wyjątkowym projekcie.

Parter:

Piętro/poddasze:



Gabaryty działki:

