

# Atlas



## Technologia:

- Wersja: CE
- Dach: dachówka ceramiczna
- Ściany: 2-warstwowe - pustak ceramiczny + styropian
- Stropy: belki drewniane + wełna mineralna

## Parametry domu:

Powierzchnia całkowita [m <sup>2</sup> ]:	<b>172.58</b>
Powierzchnia użytkowa [m <sup>2</sup> ]:	<b>132.01</b>
Powierzchnia zabudowy [m <sup>2</sup> ]:	<b>172.58</b>
Powierzchnia parteru [m <sup>2</sup> ]:	<b>132.01</b>
Kubatura [m <sup>3</sup> ]:	<b>764.00</b>
Max. wysokość w kalenicy [m]:	<b>6.31</b>

Cena projektu: **5750 zł**

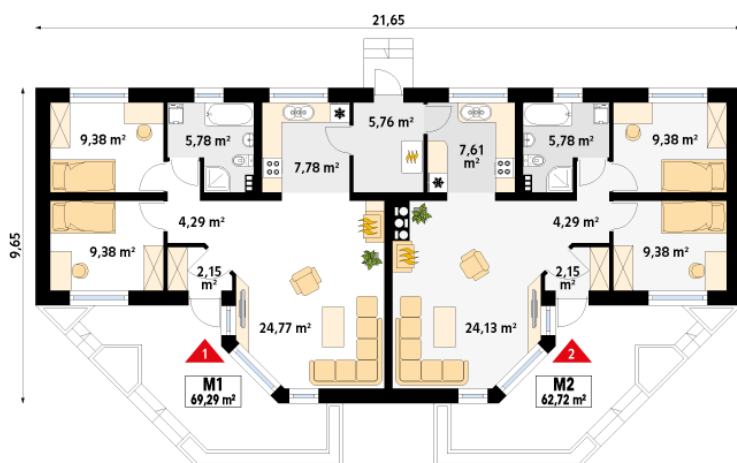
Cena kosztorysu: **600 zł**



Autorzy: arch. Tomasz Sobieszuk

Budynek mieszkalny dwulokalowy, parterowy, niepodpiwniczony. Program użytkowy dla jednej części budynku na parterze: pokój dzienny połączony z kuchnią, dwie sypialnie, łazienka, wiatrołap oraz wspólna kotłownia. W pokoju dziennym znajduje się kominek będący dodatkowym źródłem ciepła na chłodniejsze dni. Budynek posiada częściowo zadaszony taras z efektowną pergolą.

### Parter:



### Gabaryty działki:

