

# Atut 2



## Technologia:

- Wersja: CE
- Dach: dachówka ceramiczna CREATON
- Ściany: 2-warstwowe - pustak ceramiczny + styropian
- Stropy: żelbetowe, wylewane

## Parametry domu:

Powierzchnia całkowita [m2]:	<b>152.33</b>
Powierzchnia użytkowa [m2]:	<b>92.53</b>
Powierzchnia zabudowy [m2]:	<b>152.33</b>
Powierzchnia parteru [m2]:	<b>92.53</b>
Kubatura [m3]:	<b>565.00</b>
Max. wysokość w kalenicy [m]:	<b>6.95</b>
Powierzchnia garażu [m2]:	<b>22.59</b>

Cena projektu: **4949 zł**

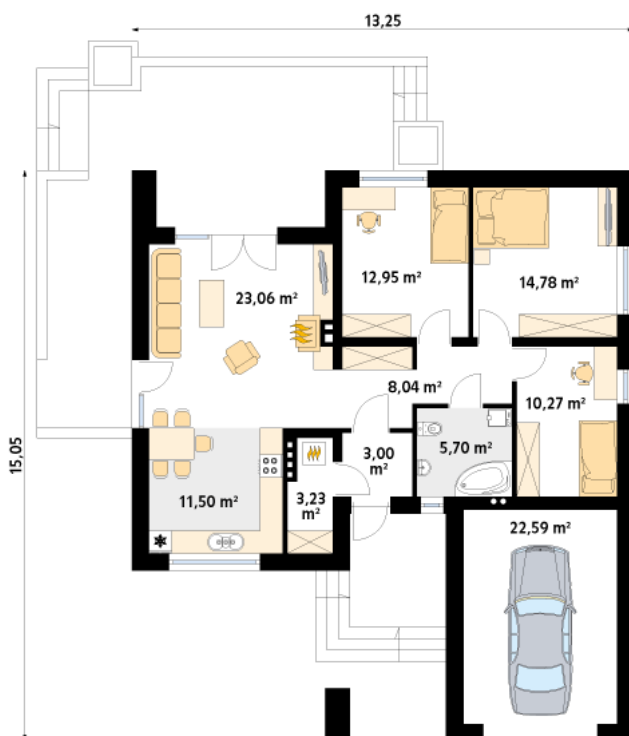
Cena kosztorysu: **500 zł**



Autorzy: arch. Tomasz Sobieszuk

Atut 2 to niewielki dom parterowy zaprojektowany z myślą o komforcie 4-osobowej rodziny. 3Obszerny jedno stanowiskowy garaż pomieści również dodatkowy jednośląd czy kosiarkę. Wnętrze, pomimo skromnej powierzchni, dzięki licznym przeszkleniom sprawia lekkie i przestronne wrażenie. Ciekawa bryła z wejściem zaakcentowanym podcieniem posiada wewnątrz klasyczny podział na część dzienną i nocną. Część dzienna to przestronny salon z kominkiem, otwarta kuchnia oraz jadalnia. Część nocna to trzy wygodne sypialnie oraz rodzinna łazienka.

## Parter:



## Gabaryty działki:

