

Atut 3



Technologia:

- Wersja: CE
- Dach: dachówka ceramiczna CREATON
- Ściany: 2-warstwowe - pustak ceramiczny + styropian
- Stropy: z wiązarów dachowych firmy MITEK

Parametry domu:

Powierzchnia całkowita [m ²]:	175.30
Powierzchnia użytkowa [m ²]:	103.28
Powierzchnia zabudowy [m ²]:	176.30
Powierzchnia parteru [m ²]:	103.28
Kubatura [m ³]:	772.00
Max. wysokość w kalenicy [m]:	6.18
Powierzchnia garażu [m ²]:	32.15

Cena projektu: **4449 zł**

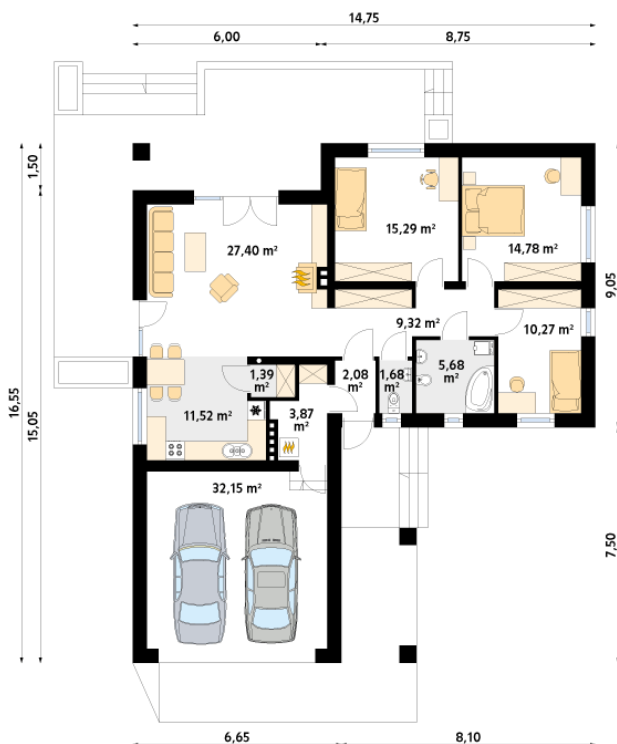
Cena kosztorysu: **550 zł**



Autorzy: arch. Tomasz Sobieszuk

Wygodny i przestronny dom dla 4-osobowej rodziny z dwustanowiskowym garażem. Dodatkowo, dla podwyższenia komfortu zaprojektowano w nim spiżarnię i dwie łazienki. Pochylnia połączona z podjazdem nadaje bryle nowoczesny i otwarty charakter. Część dzienna wychodzi na przestronny taras wykończony donicami do uprawy ziół. Część nocną stanowią trzy sypialnie z dwiema łazienkami.

Parter:



Gabaryty działki:

