

Aurelia



Technologia:

- Wersja: CE
- Dach: dachówka ceramiczna CREATON
- Ściany: 2-warstwowe - pustak ceramiczny + styropian Termo Organika
- Stropy: z wiązarów dachowych firmy MITEK lub żelbetowe wylewane

Parametry domu:

Powierzchnia całkowita [m ²]:	127.74
Powierzchnia użytkowa [m ²]:	105.10
Powierzchnia zabudowy [m ²]:	167.00
Powierzchnia parteru [m ²]:	105.10
Kubatura [m ³]:	467.60
Max. wysokość w kalenicy [m]:	7.49
Powierzchnia garażu [m ²]:	22.64

Cena projektu: **4349 zł**

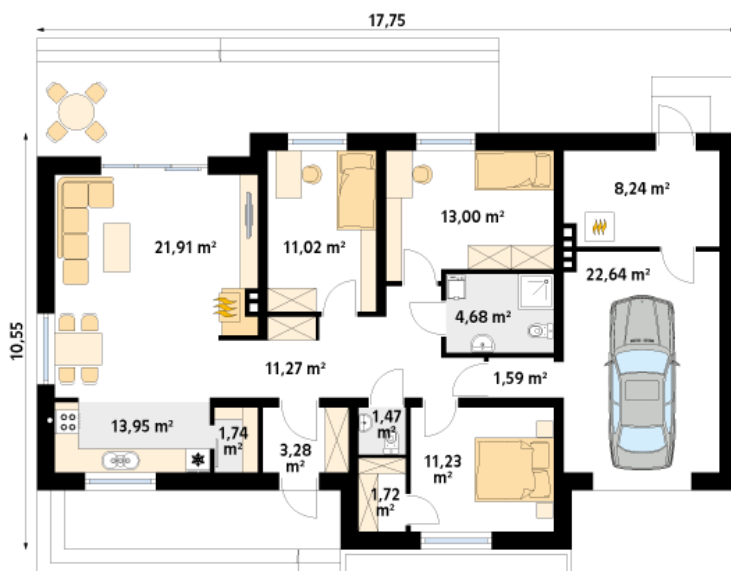
Cena kosztorysu: **600 zł**



Autorzy: arch. Maciej Matłowski

Przestronny dom parterowy przeznaczony dla 3 - 4-osobowej rodziny. Dobrze zaprojektowane wnętrze części dziennej oraz przestronne pokoje spełnią oczekiwania domowników. Atutem jest przestronny garaż stanowiący jednocześnie pomieszczenie gospodarcze oraz spora kotłownia w wyjściem na zewnątrz.

Parter:



Gabaryty działki:

