

Aurelia 2



Technologia:

- Wersja: CE
- Dach: dachówka ceramiczna
- Ściany: 2-warstwowe - pustak ceramiczny + styropian
- Stropy: żelbetowe, wylewane

Parametry domu:

Powierzchnia całkowita [m ²]:	168.22
Powierzchnia użytkowa [m ²]:	105.73
Powierzchnia zabudowy [m ²]:	168.22
Powierzchnia parteru [m ²]:	105.73
Kubatura [m ³]:	630.82
Max. wysokość w kalenicy [m]:	8.03
Powierzchnia garażu [m ²]:	21.76

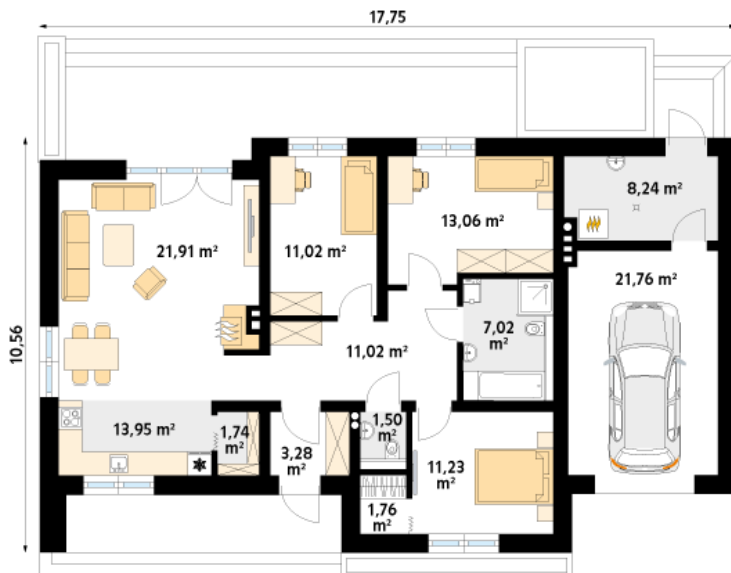
Cena projektu: **4949 zł**

Cena kosztorysu: **600 zł**



Autorzy: arch. Maciej Matłowski

Parter:



Gabaryty działki:

