

Azalia 3



Technologia:

- Wersja: CE
- Dach: dachówka
- Ściany: 2-warstwowe - pustak ceramiczny + styropian
- Stropy: żelbetowe, wylewane

Parametry domu:

Powierzchnia całkowita [m ²]:	217.43
Powierzchnia użytkowa [m ²]:	113.89
Powierzchnia zabudowy [m ²]:	130.26
Powierzchnia parteru [m ²]:	66.16
Powierzchnia poddasza [m ²]:	47.73
Kubatura [m ³]:	701.00
Max. wysokość w kalenicy [m]:	9.04
Powierzchnia garażu [m ²]:	32.72

Cena projektu: **4749 zł**

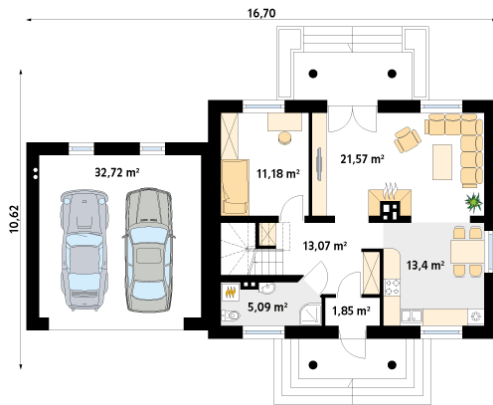
Cena kosztorysu: **550 zł**



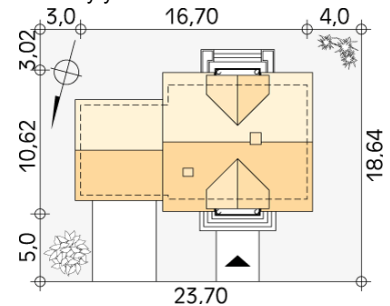
Autorzy: arch. Maciej Matłowski

Dom jednorodzinny z użytkowym poddaszem i dwustanowiskowym garażem. Na parterze oprócz części dziennej znajduje się dodatkowy pokój. Na poddaszu zaprojektowano trzy sypialnie, łazienkę i garderobę.

Parter:



Gabaryty działki:



Piętro/poddasze:

