

# Azalia 4



## Technologia:

- Wersja: CE
- Dach: dachówka ceramiczna CREATON
- Ściany: 2-warstwowe - pustak ceramiczny + styropian
- Stropy: żelbetowe, wylewane

## Parametry domu:

Powierzchnia całkowita [m <sup>2</sup> ]:	<b>276.28</b>
Powierzchnia użytkowa [m <sup>2</sup> ]:	<b>121.44</b>
Powierzchnia zabudowy [m <sup>2</sup> ]:	<b>115.23</b>
Powierzchnia piwnicy [m <sup>2</sup> ]:	<b>30.67</b>
Powierzchnia parteru [m <sup>2</sup> ]:	<b>63.25</b>
Powierzchnia poddasza [m <sup>2</sup> ]:	<b>58.19</b>
Kubatura [m <sup>3</sup> ]:	<b>752.71</b>
Max. wysokość w kalenicy [m]:	<b>9.04</b>
Powierzchnia garażu [m <sup>2</sup> ]:	<b>19.85</b>

Cena projektu: **4749 zł**

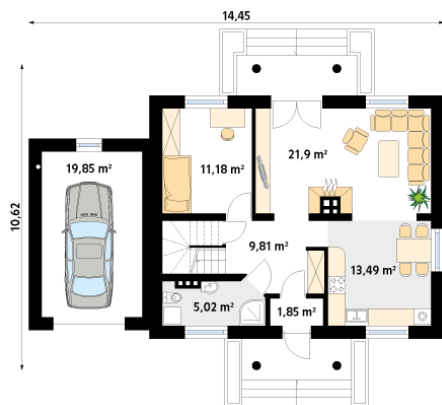
Cena kosztorysu: **600 zł**



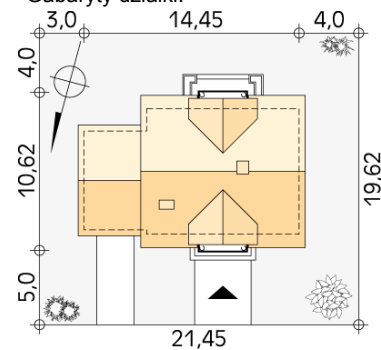
Autorzy: arch. Maciej Matłowski

Dom jednorodzinny z poddaszem użytkowym, garażem i piwnicą. Na parterze oprócz części dziennej znajdziemy dodatkowy pokój. W piwnicy zaprojektowano kotłownię i dwa pomieszczenia gospodarcze. Na poddaszu znajdują się trzy sypialnie, łazienka i garderoba.

## Parter:



## Gabaryty działki:



## Piętro/poddasze:

