

# Azuryt 4



## Technologia:

- Wersja: KO
- Dach: dachówka ceramiczna CREATON
- Ściany: 2-warstwowe - bloczek z betonu komórkowego SOLBET 24 cm + styropian
- Stropy: żelbetowe, wylewane

## Parametry domu:

Powierzchnia całkowita [m2]:	<b>272.64</b>
Powierzchnia użytkowa [m2]:	<b>126.69</b>
Powierzchnia zabudowy [m2]:	<b>136.32</b>
Powierzchnia parteru [m2]:	<b>77.90</b>
Powierzchnia poddasza [m2]:	<b>48.79</b>
Kubatura [m3]:	<b>829.00</b>
Max. wysokość w kalenicy [m]:	<b>8.94</b>
Powierzchnia garażu [m2]:	<b>28.36</b>

Cena projektu: **4299 zł**

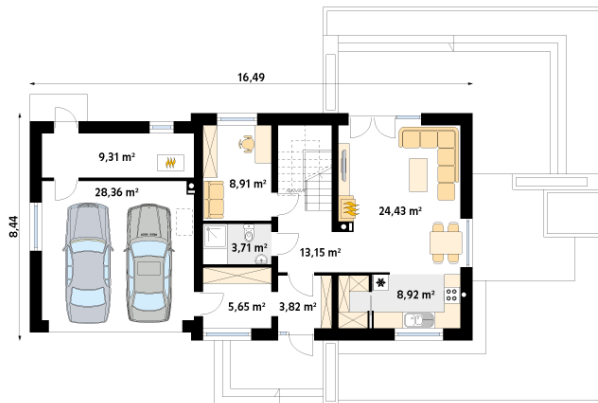
Cena kosztorysu: **600 zł**



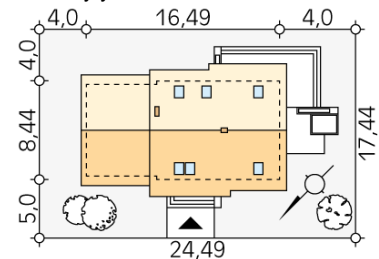
**Autorzy:** arch. Maciej Matłowski

Azuryt jest projektem energooszczędny, skrojonym na miarę potrzeb 4-osobowej rodziny. Charakteryzuje się prostą bryłą przykrytą dwuspadowym dachem. Stanowi umiejętne połączeniem tradycyjnej bryły z nowoczesną stylistyką. Do budynku przylega dwustanowiskowy garaż ze sporą kottownią, posiadającą wejście od strony elewacji ogrodowej. Przestrzeń parteru wypełnia salon połączony z aneksem kuchennym & tworząc spójną całość. Dodatkowo na parterze znajduje się pokój/gabinet. Na poddaszu zaprojektowano trzy sypialnie oraz łazienkę. Projekt Azuryt posiada trzy wersje zagospodarowania przestrzeni nad garażem.

Parter:



Gabaryty działki:



Piętro/poddasze:

