

Bachus 7



Technologia:

- Wersja: CE
- Dach: dachówka ceramiczna CREATON
- Ściany: 3-warstwowa - pustak ceramiczny + wełna mineralna
- Stropy: żelbetowe, wylewane i gęstożebrowe

Parametry domu:

Powierzchnia całkowita [m2]:	528.00
Powierzchnia użytkowa [m2]:	234.60
Powierzchnia zabudowy [m2]:	206.40
Powierzchnia piwnicy [m2]:	96.30
Powierzchnia parteru [m2]:	105.70
Powierzchnia poddasza [m2]:	128.90
Kubatura [m3]:	1424.00
Max. wysokość w kalenicy [m]:	9.21
Powierzchnia garażu [m2]:	50.40

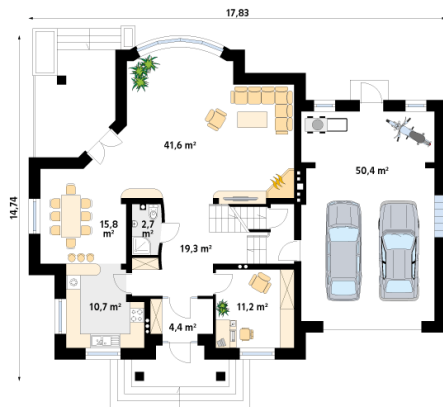
Cena projektu:	5550 zł
Cena kosztorysu:	700 zł



Autorzy: arch. Maciej Małowski

Budynek jednorodzinny z użytkowym poddaszem, częściowo podpiwniczony. Na parterze znajduje się wygodna część dzienna z gabinetem do pracy lub dodatkową sypialnią. Poddasze z trzema sypialniami i strychem.

Parter:



Piętro/poddasze:



Gabaryty działki:

