

Bagatela



Technologia:

- Wersja: SI
- Dach: blacha dachówkowa
- Ściany: 2-warstwowe - bloczek silikatowy + styropian
- Stropy: żelbetowe, wylewane

Parametry domu:

Powierzchnia całkowita [m2]:	282.21
Powierzchnia użytkowa [m2]:	185.87
Powierzchnia zabudowy [m2]:	170.85
Powierzchnia parteru [m2]:	99.35
Powierzchnia poddasza [m2]:	86.52
Kubatura [m3]:	1022.58
Max. wysokość w kalenicy [m]:	9.51
Powierzchnia garażu [m2]:	31.25

Cena projektu: **5449 zł**

Cena kosztorysu: **720 zł**



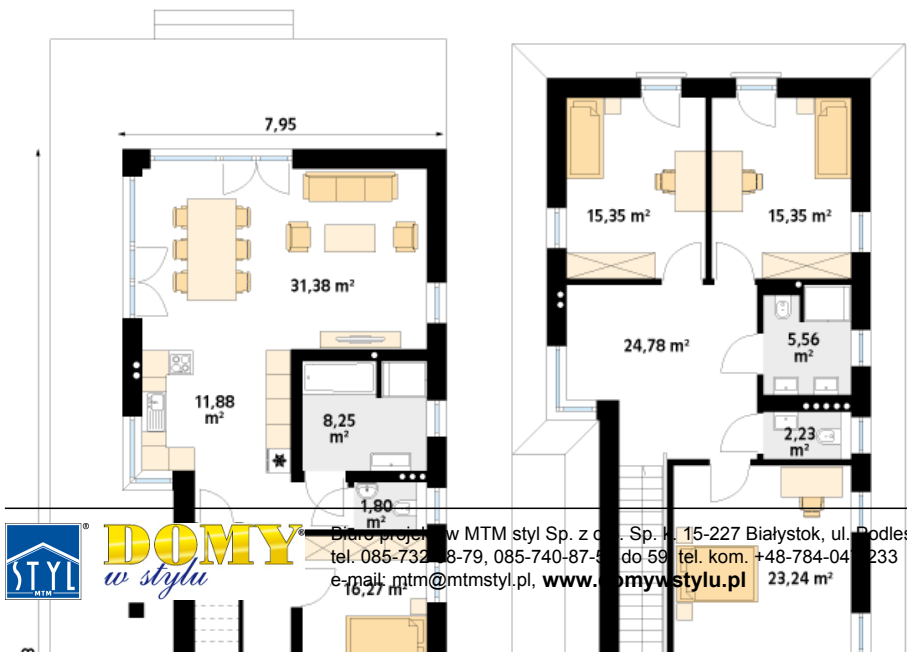
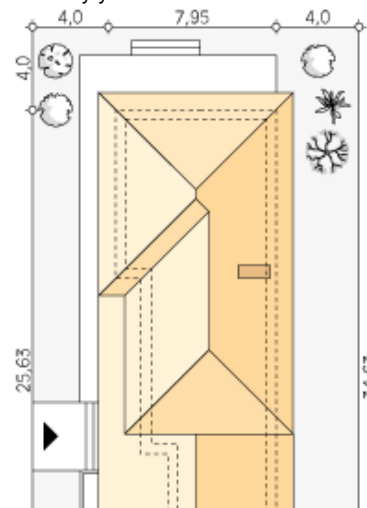
Autorzy: arch. Maciej Matłowski

Bagatela to projekt domu piętrowego idealny dla 4 - 5-osobowej rodziny. Projekt przeznaczony jest na wąską działkę, której szerokość nie przekracza 16 m. Układ funkcjonalny domu został rozłożony na dwóch pełnych kondygnacjach. Parter stanowi część dzienną. Składają się na nią przestronny salon z kominkiem oraz otwarta kuchnia. Układ funkcjonalny parteru dopełnia dodatkowy pokój z przeznaczeniem na sypialnię rodziców lub pokój dla gości, łazienka, kotłownia oraz garaż. Na poddaszu zaprojektowano część nocną, którą tworzą trzy wygodne sypialnie oraz rodzinna łazienka. Niewątpliwym atutem projektu jest duży, zadaszony taras.

Parter:

Piętro/poddasze:

Gabaryty działki:



DOMY
w stylu

Białe projekty w MTM styl Sp. z o.o. Sp. k. 15-227 Białystok, ul. Podleśna 14
tel. 085-732-88-79, 085-740-87-80 do 59 tel. kom. +48-784-04-233
e-mail: mtm@mtmstyl.pl, www.domywstylu.pl 23,24 m²