

Balbinka



Technologia:

- Wersja: KO
- Dach: dachówka ceramiczna CREATON
- Ściany: 2-warstwowe - bloczek TERMALICA 24 + styropian
- Stropy: żelbetowe, wylewane

Parametry domu:

Powierzchnia całkowita [m ²]:	213.52
Powierzchnia użytkowa [m ²]:	115.31
Powierzchnia zabudowy [m ²]:	106.76
Powierzchnia parteru [m ²]:	62.71
Powierzchnia poddasza [m ²]:	52.60
Kubatura [m ³]:	663.00
Max. wysokość w kalenicy [m]:	8.48
Powierzchnia garażu [m ²]:	19.23

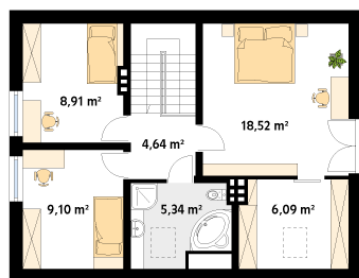
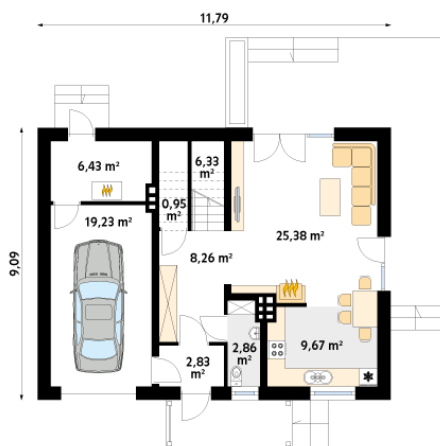
Cena projektu: **3999 zł**

Cena kosztorysu: **550 zł**

Autorzy: arch. Tomasz Sobieszuk

Balbinka to dom zaprojektowany z myślą o potrzebach 4-osobowej rodziny. Projekt charakteryzuje się prostą, zwartą bryłą przykrytą dwuspadowym dachem. Oprócz części mieszkalnej w budynku znajduje się część gospodarcza: jednostanowiskowy garaż oraz kotłownia usytuowana tuż za nim, w której możliwe jest zainstalowanie kotła na paliwo stałe. Wnętrze posiada funkcjonalny układ. Na parterze znajduje się salon z kominkiem, kuchnia oraz wc, zaś na poddaszu trzy sypialnie (z których jedna posiada dostęp do sporej garderoby) i łazienka. Z uwagi na rozsądną powierzchnię oraz nieskomplikowaną bryłę dom jest ekonomiczny w realizacji. Balbinka jest projektem energooszczędnym. Istnieje możliwość zbliźniaczenia

Piętro/poddasze:



Gabaryty działki:

