

# Batuta 2 dr-S



## Technologia:

- Wersja: DR-S
- Dach: dachówka gontopodobna GERARD CORONA
- Ściany: szkielet drewniany
- Stropy: na belkach drewnianych

## Parametry domu:

Powierzchnia całkowita [m <sup>2</sup> ]:	<b>265.29</b>
Powierzchnia użytkowa [m <sup>2</sup> ]:	<b>151.27</b>
Powierzchnia zabudowy [m <sup>2</sup> ]:	<b>133.85</b>
Powierzchnia parteru [m <sup>2</sup> ]:	<b>92.41</b>
Powierzchnia poddasza [m <sup>2</sup> ]:	<b>58.86</b>
Kubatura [m <sup>3</sup> ]:	<b>762.00</b>
Max. wysokość w kalenicy [m]:	<b>8.39</b>
Powierzchnia garażu [m <sup>2</sup> ]:	<b>19.75</b>

Cena projektu:	<b>4250 zł</b>
Cena kosztorysu:	<b>650 zł</b>

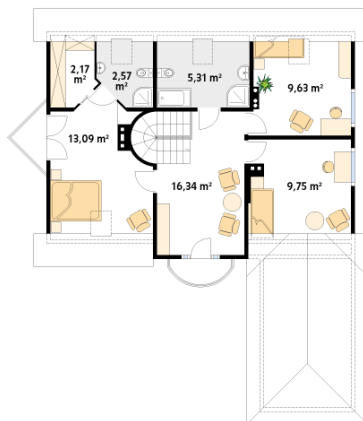


**Autorzy:** arch. Maciej Matłowski

Dom jednorodzinny, parterowy z poddaszem użytkowym i garażem jednoznaczowym, przeznaczony dla 4 – 5-osobowej rodziny. Budynek odpowiada lokalizacji na działkach z wjazdem od strony południowej. Na parterze zaprojektowano pomieszczenia strefy dziennej z dodatkowym pokojem-gabinetem. Na poddaszu zaprojektowano trzy sypialnie, dwie łazienki, w tym jedną dołączoną do sypialni.

Parter:

Piętro/poddasze:



Gabaryty działki:

