

# Batuta 3



## Technologia:

- Wersja: SL
- Dach: dachówka ceramiczna CREATON
- Ściany: 2-warstwowe - bloczek SILKA 24 cm + styropian
- Stropy: żelbetowe, wylewane

## Parametry domu:

Powierzchnia całkowita [m2]:	<b>324.10</b>
Powierzchnia użytkowa [m2]:	<b>179.71</b>
Powierzchnia zabudowy [m2]:	<b>165.18</b>
Powierzchnia parteru [m2]:	<b>95.52</b>
Powierzchnia poddasza [m2]:	<b>84.19</b>
Kubatura [m3]:	<b>946.00</b>
Max. wysokość w kalenicy [m]:	<b>8.44</b>
Powierzchnia garażu [m2]:	<b>32.95</b>

Cena projektu: **4250 zł**

Cena kosztorysu: **650 zł**



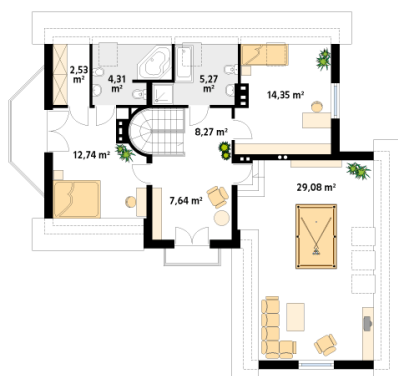
Autorzy: arch. Maciej Matłowski

Dom mieszkalny jednorodzinny parterowy z użytkowym poddaszem. Przeznaczony dla 3 – 4-osobowej rodziny. Nad garażem uzyskano wielofunkcyjną przestrzeń rekreacyjną lub pokój.

Parter:



Piętro/poddasze:



Gabaryty działki:

