

Berberys



Technologia:

- Wersja: CE
- Dach: dachówka ceramiczna
- Ściany: 2-warstwowe - pustak ceramiczny + styropian
- Stropy: żelbetowe, wylewane

Parametry domu:

Powierzchnia całkowita [m2]:	188.70
Powierzchnia użytkowa [m2]:	123.00
Powierzchnia zabudowy [m2]:	101.40
Powierzchnia parteru [m2]:	72.00
Powierzchnia poddasza [m2]:	51.00
Kubatura [m3]:	573.00
Max. wysokość w kalenicy [m]:	9.28

Cena projektu: **4949 zł**

Cena kosztorysu: **600 zł**

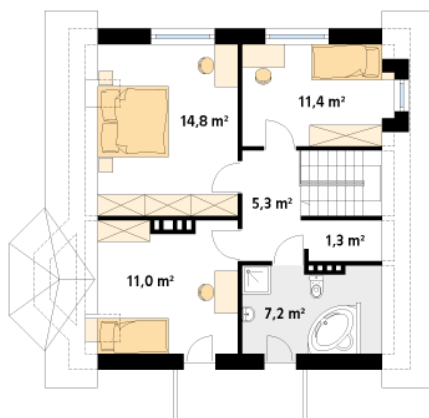
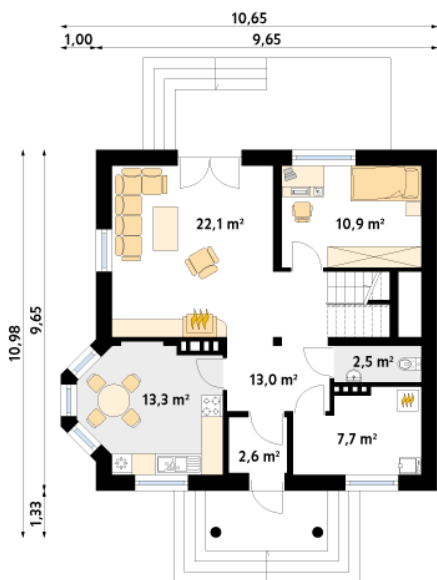


Autorzy: arch. Tomasz Sobieszuk

Dom jednorodzinny, parterowy z użytkowym poddaszem, niepodpiwniczony. Zaprojektowany został na rzucie kwadratu, co pozwoliło efektywnie wykorzystać powierzchnię. Dom prosty w budowie i tani w eksploatacji.

Parter:

Piętro/poddasze:



Gabaryty działki:

