

Berberys 2



Technologia:

- Wersja: CE
- Dach: dachówka ceramiczna
- Ściany: 2-warstwowe - pustak ceramiczny + styropian
- Stropy: żelbetowe, wylewane

Parametry domu:

Powierzchnia całkowita [m ²]:	242.50
Powierzchnia użytkowa [m ²]:	130.60
Powierzchnia zabudowy [m ²]:	122.50
Powierzchnia parteru [m ²]:	72.00
Powierzchnia poddasza [m ²]:	58.60
Kubatura [m ³]:	688.00
Max. wysokość w kalenicy [m]:	9.28
Powierzchnia garażu [m ²]:	19.30

Cena projektu: **4450 zł**

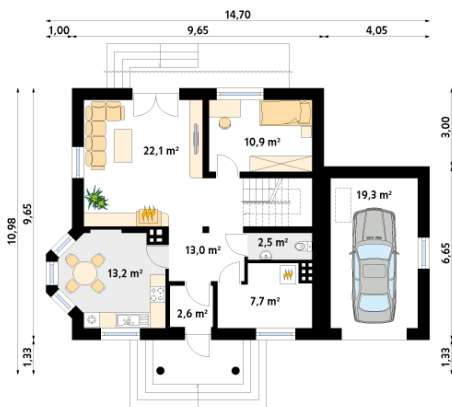
Cena kosztorysu: **600 zł**



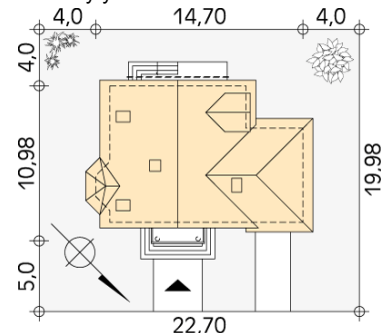
Autorzy: arch. Tomasz Sobieszuk

Budynek mieszkalny jednorodzinny z użytkowym poddaszem i garażem, niepodpiwniczony. Na parterze zaprojektowano dodatkowy pokój. Na poddaszu znajdują się trzy sypialnie, łazienka i garderoba. Nad garażem pomieszczenie gospodarcze. Mały, wygodny dom dla 4-osobowej rodziny.

Parter:



Gabaryty działki:



Piętro/poddasze:

