

Best 3 dr-S



Technologia:

- Wersja: DR-S
- Dach: dachówka bitumiczna
- Ściany: szkielet drewniany
- Stropy: na belkach drewnianych

Parametry domu:

| | |
|-------------------------------|---------------|
| Powierzchnia całkowita [m2]: | 51.08 |
| Powierzchnia użytkowa [m2]: | 40.28 |
| Powierzchnia zabudowy [m2]: | 51.08 |
| Powierzchnia parteru [m2]: | 40.28 |
| Kubatura [m3]: | 190.00 |
| Max. wysokość w kalenicy [m]: | 4.52 |

Cena projektu: **3149 zł**

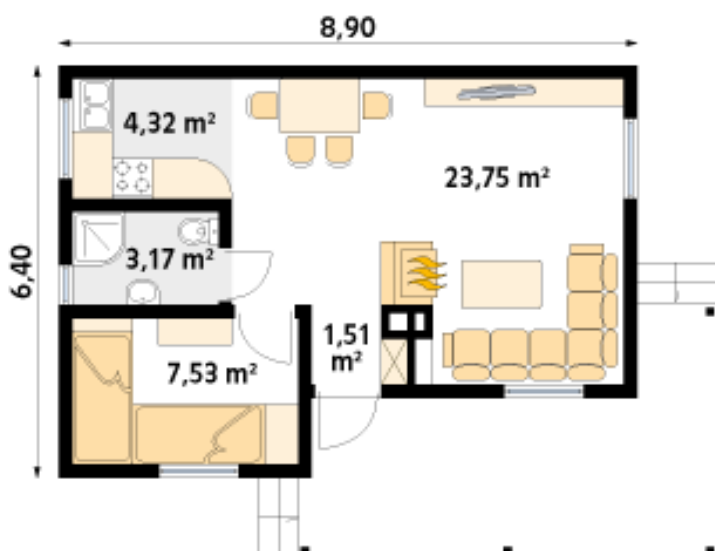
Cena kosztorysu: **500 zł**



Autorzy: arch. Tomasz Sobieszuk

Mały dom letniskowy dla 2 – 4 osób. Parterowy, niepodpiwniczony z całkowicie zadaszonym tarasem. BEST – inna wersja projektu.

Parter:



Gabaryty działki:

