

Bez 2



Technologia:

- Wersja: KO
- Dach: dachówka ceramiczna CREATON
- Ściany: 2-warstwowe - bloczek z betonu komórkowego SOLBET 24 cm + styropian Termo Organika
- Stropy: żelbetowe, wylewane

Parametry domu:

Powierzchnia całkowita [m2]:	164.07
Powierzchnia użytkowa [m2]:	85.15
Powierzchnia zabudowy [m2]:	94.58
Powierzchnia parteru [m2]:	49.95
Powierzchnia poddasza [m2]:	35.20
Kubatura [m3]:	495.50
Max. wysokość w kalenicy [m]:	8.39
Powierzchnia garażu [m2]:	19.50

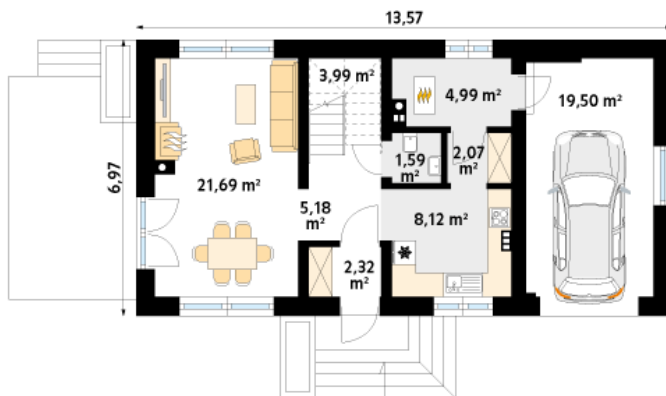
Cena projektu: **4949 zł**
Cena kosztorysu: **500 zł**



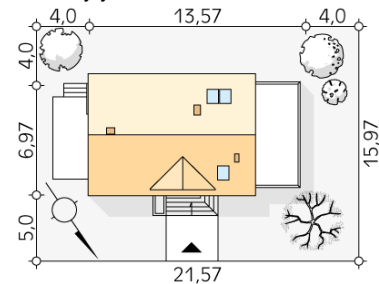
Autorzy: arch. Tomasz Sobieszuk

Bez 2 to projekt niewielkiego domu przeznaczanego dla 4 osobowej rodziny. Przestrzeń mieszkalna podzielona została na część dzienną zlokalizowaną na parterze oraz strefę nocną, która znalazła się na poddaszu. Na program użytkowy parteru składają się: salon z jadalnią, kuchnia z wydzielonym miejscem na spiżarnię, łazienka, wiatrołap, hol oraz kotłownia. W projekcie znalazły się dwa rodzaje ogrzewania: gazowe i na paliwo stałe, do wyboru przez właściciela domu. W projekcie pojawił się również jednostanowiskowy garaż. Na poddaszu znalazły się trzy sypialnie w tym jedna z własną garderobą oraz wspólna łazienka. Projekt domu Bez 2 cechuje prosta bryła przykryta dwuspadowym dachem. Takie połączenie zapewnia niższe koszty budowy, jak również niewielkie koszty późniejszego użytkowania.

Parter:



Gabaryty działki:



Piętro/poddasze:

