

Bez 3



Technologia:

- Wersja: KO
- Dach: dachówka ceramiczna CREATON
- Ściany: 2-warstwowe - bloczek z betonu komórkowego SOLBET 24 cm + styropian Termo Organika
- Stropy: żelbetowe, wylewane

Parametry domu:

Powierzchnia całkowita [m2]:	189.17
Powierzchnia użytkowa [m2]:	98.98
Powierzchnia zabudowy [m2]:	94.58
Powierzchnia parteru [m2]:	49.93
Powierzchnia poddasza [m2]:	49.05
Kubatura [m3]:	512.50
Max. wysokość w kalenicy [m]:	8.38
Powierzchnia garażu [m2]:	19.54

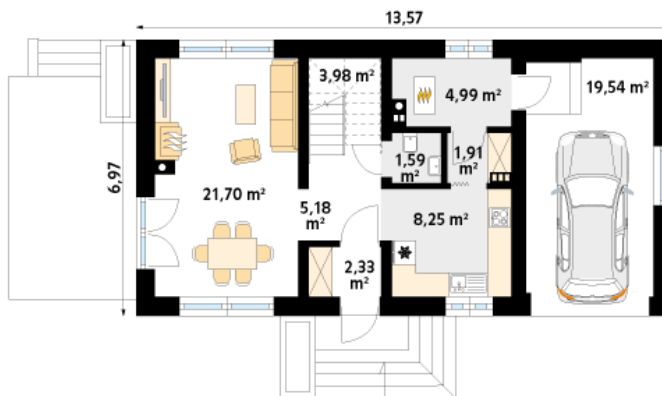
Cena projektu: **4249 zł**
Cena kosztorysu: **600 zł**



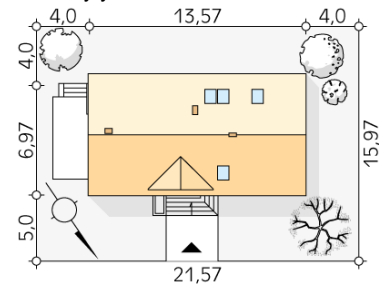
Autorzy: arch. Tomasz Sobieszuk

Bez 3 jest propozycją domu parterowego z poddaszem, przeznaczonego dla 5 osobowej rodziny. Na parterze domu zlokalizowano przestronną wydzieloną kuchnię, salon z jadalnią, wiatrołap, hol, łazienkę, kotłownię oraz garaż wkomponowany w bryłę budynku. Na poddaszu natomiast znajdują się 4 sypialnie, w tym jedna z garderobą i 2 łazienki. Prosta zwarta bryła oraz rozwiązania materiałowe zaliczają budynek do kategorii domów energooszczędnych.

Parter:



Gabaryty działki:



Piętro/poddasze:

