

Bez 4



Technologia:

- Wersja: Y
- Dach: dachówka ceramiczna
- Ściany: 1-warstwowe - beton komórkowy 48cm
- Stropy: lekkie płyty prefabrykowane

Parametry domu:

Powierzchnia całkowita [m ²]:	139.96
Powierzchnia użytkowa [m ²]:	86.06
Powierzchnia zabudowy [m ²]:	69.98
Powierzchnia parteru [m ²]:	49.17
Powierzchnia poddasza [m ²]:	36.89
Kubatura [m ³]:	383.00
Max. wysokość w kalenicy [m]:	8.33

Cena projektu: **4949 zł**

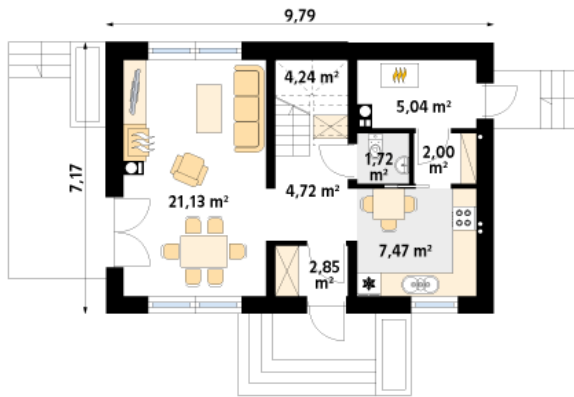
Cena kosztorysu: **500 zł**



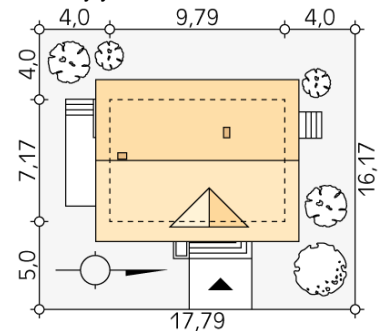
Autorzy: arch. Tomasz Sobieszuk

Bez 4 to projekt domu z użytkowym poddaszem o powierzchni 85 m². Swoim optymalnym programem użytkowym zapewni komfort 4-osobowej rodzinie. Na parterze zaprojektowano otwartą część dzienną, którą tworzą salon i jadalnia. W projekcie przewidziano zamkniętą kuchnię, przy której pojawiła się spiżarnia. Układ funkcjonalny parteru dopełnia niewielkie WC oraz kotłownia z niezależnym wyjściem na zewnątrz. Poddasze to cztery wygodne sypialnie oraz rodzinna łazienka.

Parter:



Gabaryty działki:



Piętro/poddasze:

