

# Bez dr-T



## Technologia:

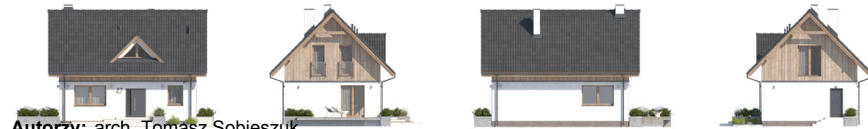
- Wersja: DR-T
- Dach: dachówka ceramiczna CREATON
- Ściany: drewniane, szkieletowe
- Stropy: drewniane

## Parametry domu:

Powierzchnia całkowita [m <sup>2</sup> ]:	129.36
Powierzchnia użytkowa [m <sup>2</sup> ]:	88.07
Powierzchnia zabudowy [m <sup>2</sup> ]:	65.80
Powierzchnia parteru [m <sup>2</sup> ]:	50.85
Powierzchnia poddasza [m <sup>2</sup> ]:	48.26
Kubatura [m <sup>3</sup> ]:	383.00
Max. wysokość w kalenicy [m]:	8.29

Cena projektu: **4949 zł**

Cena kosztorysu: **684 zł**



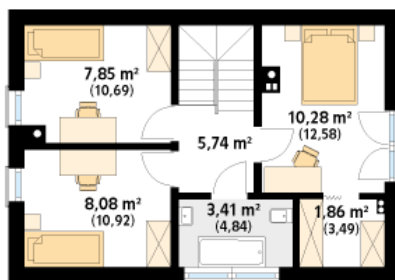
Autorzy: arch. Tomasz Sobieszuk

Bez DR-T to projekt popularnego domu z poddaszem, dostosowany do technologii szkieletowej. Optymalne wykorzystanie przestrzeni zapewnia wygodne warunki mieszkaniowe dla 4 osobowej rodziny. Dzięki niewielkim rozmiarom i przyjemnym rozwiązaniom projektowym budynek jest ekonomiczny w budowie i użytkowaniu. Na poddaszu znajduje się strefa prywatna, podczas gdy parter przeznaczono na strefę dzienną. Walory użytkowe kuchni podnosi spiżarnia.

Parter:



Piętro/poddasze:



Gabaryty działki:

