

# Biedronka bal



## Technologia:

- Wersja: BAL
- Dach: pokrycie typu lekkiego
- Ściany: z bali drewnianych
- Stropy: drewniane

## Parametry domu:

Powierzchnia całkowita [m2]:	105.24
Powierzchnia użytkowa [m2]:	53.55
Powierzchnia zabudowy [m2]:	58.50
Powierzchnia parteru [m2]:	37.09
Powierzchnia poddasza [m2]:	16.46
Kubatura [m3]:	227.00
Max. wysokość w kalenicy [m]:	6.35

Cena projektu: **3149 zł**

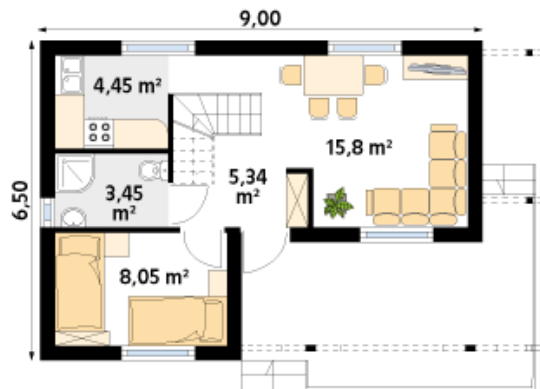
Cena kosztorysu: **500 zł**



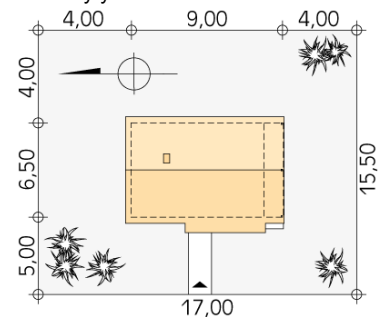
Autorzy: arch. Tomasz Sobieszuk

Mały letniskowy domek z poddaszem i dużym zadaszonym tarasem.

Parter:



Gabaryty działki:



Piętro/poddasze:

