

Biedronka dr-S



Technologia:

- Wersja: DR-S
- Dach: pokrycie typu lekkiego
- Ściany: szkielet drewniany
- Stropy: drewniane

Parametry domu:

Powierzchnia całkowita [m2]:	102.77
Powierzchnia użytkowa [m2]:	53.27
Powierzchnia zabudowy [m2]:	57.27
Powierzchnia parteru [m2]:	35.62
Powierzchnia poddasza [m2]:	17.65
Kubatura [m3]:	229.00
Max. wysokość w kalenicy [m]:	6.64

Cena projektu: **3149 zł**

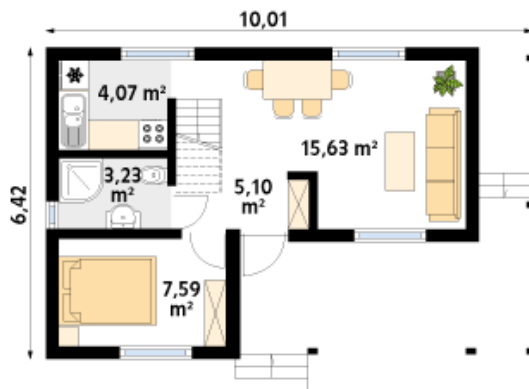
Cena kosztorysu: **500 zł**



Autorzy: arch. Tomasz Sobieszuk

Mały letniskowy domek z poddaszem i dużym zadaszonym tarasem.

Parter:



Piętro/poddasze:



Gabaryty działki:

