

Bielik



Technologia:

- Wersja: CE
- Dach: dachówka ceramiczna CREATON
- Ściany: 2-warstwowe - pustak ceramiczny + styropian
- Stropy: żelbetowe, wylewane

Parametry domu:

Powierzchnia całkowita [m2]:	188.80
Powierzchnia użytkowa [m2]:	103.20
Powierzchnia zabudowy [m2]:	94.40
Powierzchnia parteru [m2]:	51.40
Powierzchnia poddasza [m2]:	51.80
Kubatura [m3]:	542.00
Max. wysokość w kalenicy [m]:	8.29
Powierzchnia garażu [m2]:	15.79

Cena projektu: **4449 zł**

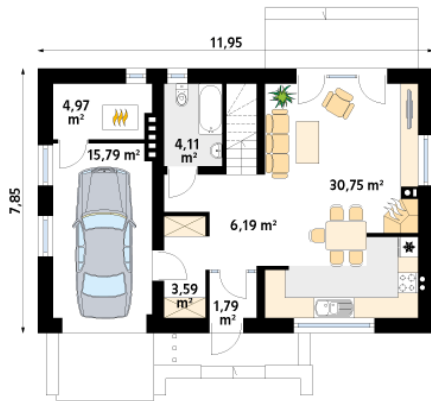
Cena kosztorysu: **550 zł**



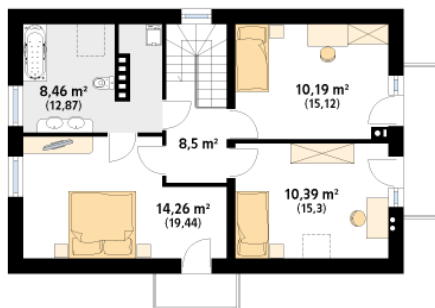
Autorzy: arch. Tomasz Sobieszuk

Mały dom jednorodzinny z użytkowym poddaszem i garażem w bryle budynku. Idealny dla niewielkiej rodziny.

Parter:



Piętro/poddasze:



Gabaryty działki:

