

Bielik 2



Technologia:

- Wersja: CE
- Dach: dachówka ceramiczna CREATON
- Ściany: 2-warstwowe - pustak ceramiczny + styropian
- Stropy: żelbetowe, wylewane

Parametry domu:

| | |
|---|--------|
| Powierzchnia całkowita [m ²]: | 209.70 |
| Powierzchnia użytkowa [m ²]: | 101.29 |
| Powierzchnia zabudowy [m ²]: | 116.87 |
| Powierzchnia parteru [m ²]: | 50.70 |
| Powierzchnia poddasza [m ²]: | 50.95 |
| Kubatura [m ³]: | 654.00 |
| Max. wysokość w kalenicy [m]: | 8.28 |
| Powierzchnia garażu [m ²]: | 34.91 |

Cena projektu: **4749 zł**

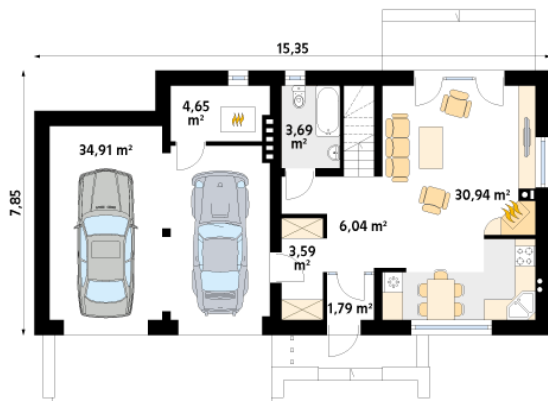
Cena kosztorysu: **550 zł**



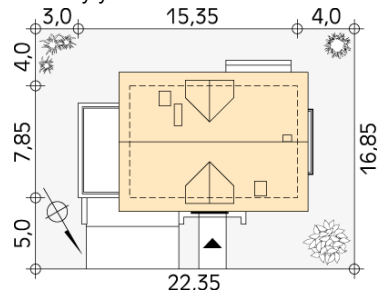
Autorzy: arch. Tomasz Sobieszuk

Mały dom energooszczędny z użytkowym poddaszem i dwustanowiskowym garażem. Idealny dla 4-osobowej rodziny. Prosty w budowie, ekonomiczny w eksploatacji.

Parter:



Gabaryty działki:



Piętro/poddasze:

