

Bluszcz



Technologia:

- Wersja: CE
- Dach: dachówka ceramiczna
- Ściany: 2-warstwowe - pustak ceramiczny + styropian
- Stropy: żelbetowe, wylewane

Parametry domu:

Powierzchnia całkowita [m2]:	255.22
Powierzchnia użytkowa [m2]:	143.90
Powierzchnia zabudowy [m2]:	130.43
Powierzchnia parteru [m2]:	74.31
Powierzchnia poddasza [m2]:	69.59
Kubatura [m3]:	832.00
Max. wysokość w kalenicy [m]:	9.21
Powierzchnia garażu [m2]:	21.67

Cena projektu: **4150 zł**

Cena kosztorysu: **600 zł**

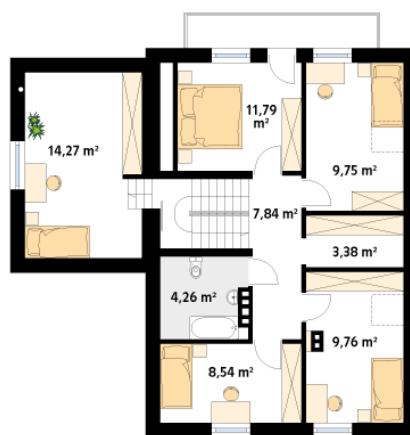


Autorzy: arch. Tomasz Sobieszuk

Dom jednorodzinny z użytkowym poddaszem i garażem, zaprojektowany dla dużej rodziny. Na parterze znajdziemy dodatkowy pokój. Na poddaszu zaprojektowano aż pięć sypialni, łazienkę oraz garderobę.

Parter:

Piętro/poddasze:



Gabaryty działki:

