

# Bluszcz 2



## Technologia:

- Wersja: CE
- Dach: dachówka ceramiczna
- Ściany: 2-warstwowe - pustak ceramiczny + styropian
- Stropy: żelbetowe, wylewane

## Parametry domu:

Powierzchnia całkowita [m <sup>2</sup> ]:	<b>197.90</b>
Powierzchnia użytkowa [m <sup>2</sup> ]:	<b>125.10</b>
Powierzchnia zabudowy [m <sup>2</sup> ]:	<b>101.80</b>
Powierzchnia parteru [m <sup>2</sup> ]:	<b>69.20</b>
Powierzchnia poddasza [m <sup>2</sup> ]:	<b>55.90</b>
Kubatura [m <sup>3</sup> ]:	<b>710.40</b>
Max. wysokość w kalenicy [m]:	<b>9.21</b>

Cena projektu: **4949 zł**

Cena kosztorysu: **600 zł**

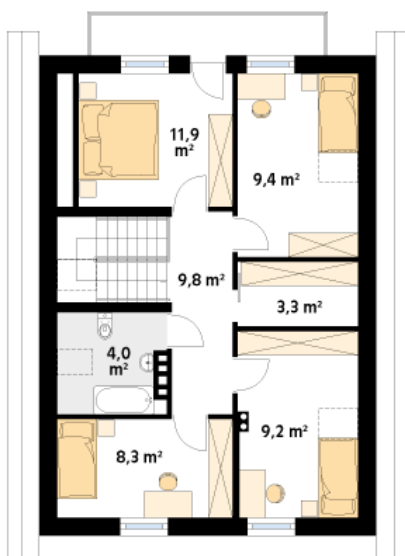
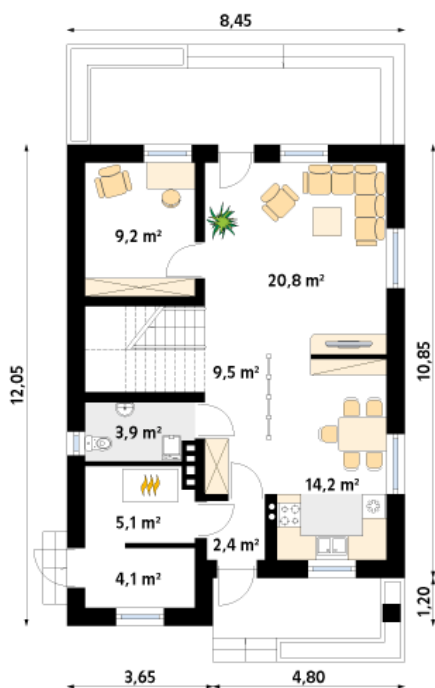


Autorzy: arch. Tomasz Sobieszuk

Dom jednorodzinny z użytkowym poddaszem, dla 4 – 5-osobowej rodziny. Na parterze prócz części dziennej znajdziemy dodatkowy pokój oraz kotłownię ze składem opału. Na poddaszu znajdują się cztery sypialnie, łazienka i garderoba

Parter:

Piętro/poddasze:



Gabaryty działki:

