

Bluszcz 4



Technologia:

- Wersja: CE
- Dach: dachówka ceramiczna
- Ściany: 2-warstwowe - pustak ceramiczny + styropian
- Stropy: żelbetowe, wylewane

Parametry domu:

Powierzchnia całkowita [m ²]:	349.84
Powierzchnia użytkowa [m ²]:	140.78
Powierzchnia zabudowy [m ²]:	130.49
Powierzchnia piwnicy [m ²]:	71.95
Powierzchnia parteru [m ²]:	72.32
Powierzchnia poddasza [m ²]:	68.46
Kubatura [m ³]:	1103.00
Max. wysokość w kalenicy [m]:	9.21
Powierzchnia garażu [m ²]:	22.18

Cena projektu:	4549 zł
Cena kosztorysu:	600 zł

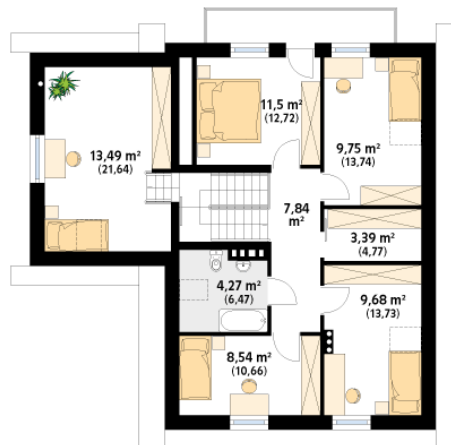


Autorzy: arch. Tomasz Sobieszuk

Dom jednorodzinny z użytkowym poddaszem, piwnicą i garażem. Idealny dom dla licznej rodziny. Na parterze oprócz części dziennej zaprojektowano dwa dodatkowe pokoje. Na poddaszu znajduje się pięć sypialni, łazienka i garderoba.

Parter:

Piętro/poddasze:



Gabaryty działki:

