

Boguśka dr-T



Technologia:

- Wersja: DR-T
- Dach: dachówka
- Ściany: drewniane, szkieletowe
- Stropy: belki drewniane + wełna mineralna

Parametry domu:

Powierzchnia całkowita [m2]:	264.00
Powierzchnia użytkowa [m2]:	145.73
Powierzchnia zabudowy [m2]:	135.80
Powierzchnia parteru [m2]:	92.70
Powierzchnia poddasza [m2]:	53.03
Kubatura [m3]:	715.00
Max. wysokość w kalenicy [m]:	8.30
Powierzchnia garażu [m2]:	17.94

Cena projektu: **4949 zł**

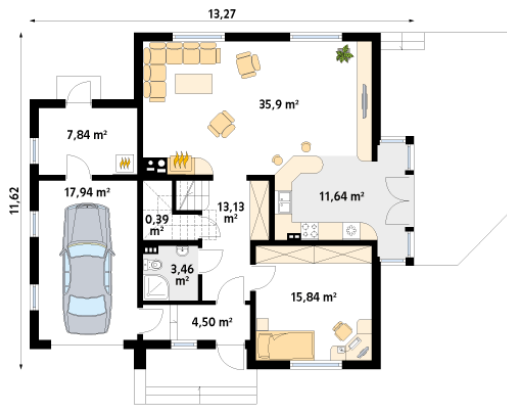
Cena kosztorysu: **684 zł**



Autorzy: arch. Tomasz Sobieszuk

Budynek mieszkalny jednorodzinny w technologii drewnianej, szkieletowej. Przeznaczony dla 4 – 5-osobowej rodziny. Na parterze prócz części dziennej zaprojektowano dodatkowy pokój przeznaczony na gabinet lub sypialnię.

Parter:



Piętro/poddasze:



Gabaryty działki:

