

# Bora 2



## Technologia:

- Wersja: CE
- Dach: dachówka
- Ściany: 3-warstwowe - pustak ceramiczny
- Stropy: żelbetowe, wylewane

## Parametry domu:

Powierzchnia całkowita [m2]:	<b>430.00</b>
Powierzchnia użytkowa [m2]:	<b>263.40</b>
Powierzchnia zabudowy [m2]:	<b>212.50</b>
Powierzchnia parteru [m2]:	<b>132.60</b>
Powierzchnia poddasza [m2]:	<b>130.80</b>
Kubatura [m3]:	<b>1045.00</b>
Max. wysokość w kalenicy [m]:	<b>10.49</b>
Powierzchnia garażu [m2]:	<b>33.00</b>

Cena projektu: **3300 zł**

Cena kosztorysu: **300 zł**

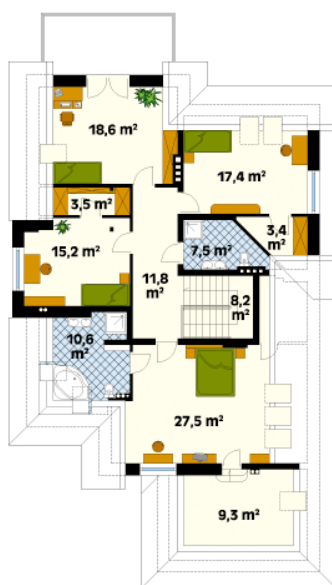


Autorzy: arch. Maciej Matłowski

Duży dom wolnostojący, jednorodzinny, parterowy z użytkowym poddaszem. Przeznaczony dla licznej rodziny. Na parterze znajduje się dodatkowy obszerny pokój mogący służyć jako sypialnia. Na poddaszu zaprojektowaną rozbudowaną strefę nocną z dużymi sypialniami, garderobami i łazienkami.

Parter:

Piętro/poddasze:



Gabaryty działki:

