

Borówka 2



Technologia:

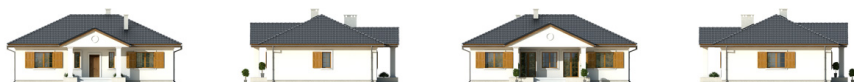
- Wersja: CE
- Dach: dachówka ceramiczna CREATON
- Ściany: 2-warstwowe - pustak ceramiczny + styropian
- Stropy: żelbetowe, wylewane

Parametry domu:

Powierzchnia całkowita [m ²]:	143.51
Powierzchnia użytkowa [m ²]:	109.54
Powierzchnia zabudowy [m ²]:	144.43
Powierzchnia parteru [m ²]:	109.54
Kubatura [m ³]:	527.00
Max. wysokość w kalenicy [m]:	6.48

Cena projektu: **3749 zł**

Cena kosztorysu: **550 zł**



Autorzy: arch. Tomasz Sobieszuk

Dom jednorodzinny, wolno stojący, parterowy, idealny dla 4-osobowej rodziny. Układ pomieszczeń posiada podział na część dzienną i nocną. Zaprojektowano przestronny, otwarty salon z kuchnią i jadalnią. W części nocnej przewidziano trzy sypialnie, z których dwie posiadają wyjście na taras.



Gabaryty działki:

