

Borówka 4 bal



Technologia:

- Wersja: BAL
- Dach: dachówka ceramiczna CREATON
- Ściany: bal drewniany + wełna mineralna
- Stropy: na belkach drewnianych

Parametry domu:

Powierzchnia całkowita [m2]:	174.57
Powierzchnia użytkowa [m2]:	124.79
Powierzchnia zabudowy [m2]:	174.57
Powierzchnia parteru [m2]:	124.79
Kubatura [m3]:	651.00
Max. wysokość w kalenicy [m]:	6.57
Powierzchnia garażu [m2]:	17.97

Cena projektu: **4249 zł**

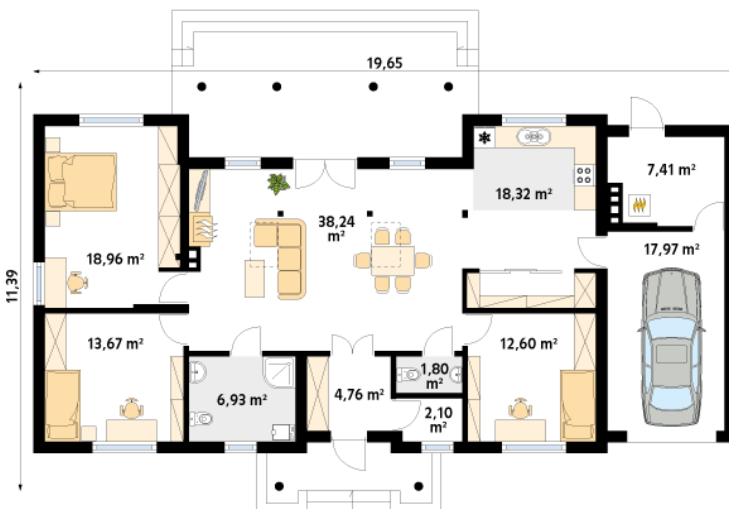
Cena kosztorysu: **600 zł**



Autorzy: arch. Tomasz Sobieszuk

Borówka 4 BAL to klimatyczny parterowy dom jednorodzinny, który idealnie wpasuje się w wiejski klimat. Część użytkowa i wypoczynkowa została w bardzo funkcjonalny sposób połączona. Przestronna kuchnia ze spiżarnią łączy się z centralną częścią domu, którą przeznaczono na salon z jadalnią. W projekcie ponadto znajdują się trzy sypialnie, łazienka, wc oraz pomieszczenie gospodarcze z wejściem z wiatrolapu. Garaż z kotłownią są połączone z wnętrzem budynku wejściem wewnętrznym. Dodatkowo w kotłowni znajduje się również wyjście zewnętrzne, co stanowi istotny atut tego projektu.

Parter:



Gabaryty działki:

