

Borówka 7 bal



Technologia:

- Wersja: BAL
- Dach: dachówka ceramiczna
- Ściany: z bali drewnianych
- Stropy: na belkach drewnianych

Parametry domu:

Powierzchnia całkowita [m2]:	191.36
Powierzchnia użytkowa [m2]:	130.20
Powierzchnia zabudowy [m2]:	191.36
Powierzchnia parteru [m2]:	130.20
Kubatura [m3]:	990.71
Max. wysokość w kalenicy [m]:	6.57
Powierzchnia garażu [m2]:	29.19

Cena projektu: **4449 zł**

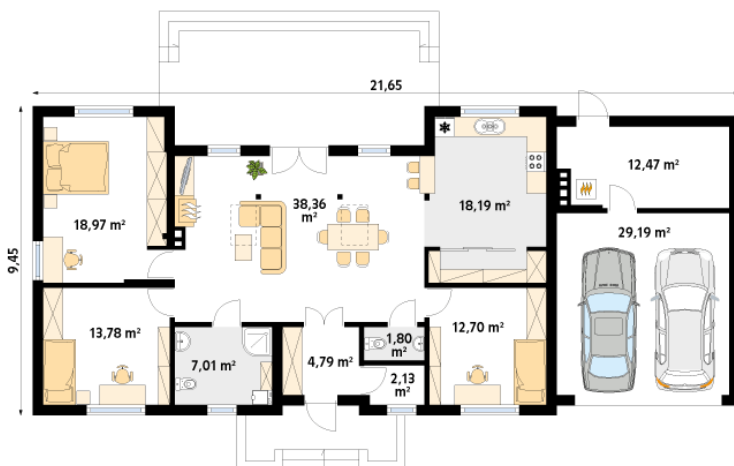
Cena kosztorysu: **600 zł**



Autorzy: arch. Tomasz Sobieszuk

Borówka 7 to dom parterowy rozplanowany na symetrycznym rzucie, do którego dodano garaż na dwa samochody. Konstrukcja została wykonana z drewna, a elewacja z bali. Dach wielospadowy został przykryty ciemną dachówką ceramiczną. Na parterze znajdują się: wiatrołap, garderoba, wc, łazienka, 3 sypialnie, pokój dzienny z jadalnią, kuchnia, garaż z kotłownią.

Parter:



Gabaryty działki:

