

Brawo



Technologia:

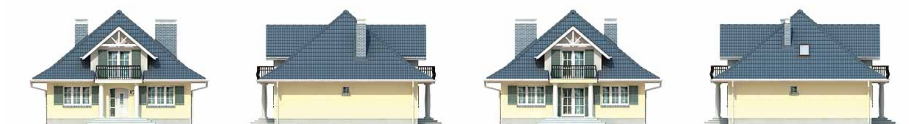
- Wersja: Y
- Dach: dachówka
- Ściany: w systemie YTONG 36,5 cm
- Stropy: żelbetowe, wylewane

Parametry domu:

Powierzchnia całkowita [m2]:	248.40
Powierzchnia użytkowa [m2]:	151.90
Powierzchnia zabudowy [m2]:	133.20
Powierzchnia parteru [m2]:	97.00
Powierzchnia poddasza [m2]:	54.90
Kubatura [m3]:	655.00
Max. wysokość w kalenicy [m]:	8.51

Cena projektu: **4450 zł**

Cena kosztorysu: **720 zł**

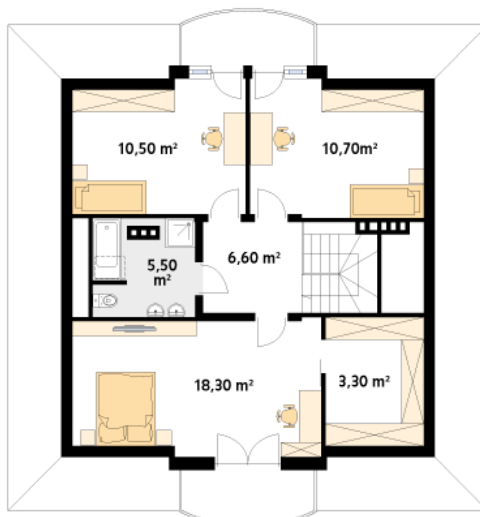


Autorzy: arch. Tomasz Sobieszuk

Dom jednorodzinny, niepodpiwniczony z użytkowym poddaszem. Budynek na planie kwadratu z klasycznym, kopertowym dachem. Pomimo niewielkich rozmiarów zawiera aż sześć pokoi, w tym gabinet do pracy na parterze.

Parter:

Piętro/poddasze:



Gabaryty działki:

