

# Bryza 2



## Technologia:

- Wersja: CE
- Dach: dachówka ceramiczna CREATON
- Ściany: 2-warstwowe - pustak ceramiczny + styropian
- Stropy: żelbetowe, wylewane + TERIVA I

## Parametry domu:

Powierzchnia całkowita [m <sup>2</sup> ]:	<b>235.50</b>
Powierzchnia użytkowa [m <sup>2</sup> ]:	<b>123.14</b>
Powierzchnia zabudowy [m <sup>2</sup> ]:	<b>117.75</b>
Powierzchnia parteru [m <sup>2</sup> ]:	<b>67.31</b>
Powierzchnia poddasza [m <sup>2</sup> ]:	<b>55.83</b>
Kubatura [m <sup>3</sup> ]:	<b>724.55</b>
Max. wysokość w kalenicy [m]:	<b>8.44</b>
Powierzchnia garażu [m <sup>2</sup> ]:	<b>18.29</b>

Cena projektu: **4250 zł**

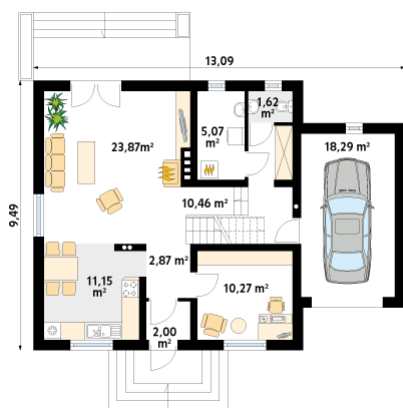
Cena kosztorysu: **600 zł**



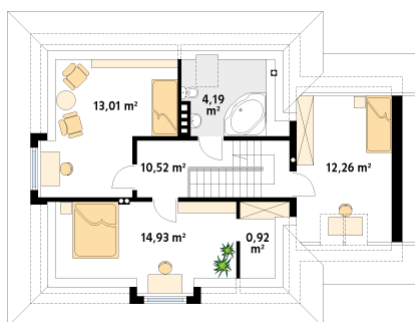
Autorzy: arch. Maciej Matłowski

Dom mieszkalny, jednorodzinny z użytkowym poddaszem. Przeznaczony dla 4-osobowej rodziny. Funkcjonalny dom o prostej bryle nie będzie nastręczał problemów przy budowie.

Parter:



Piętro/poddasze:



Gabaryty działki:

