

Bryza dr-S



Technologia:

- Wersja: DR-S
- Dach: dachówka cementowa
- Ściany: szkielet drewniany
- Stropy: belki drewniane + wełna mineralna

Parametry domu:

Powierzchnia całkowita [m ²]:	218.02
Powierzchnia użytkowa [m ²]:	110.96
Powierzchnia zabudowy [m ²]:	113.06
Powierzchnia parteru [m ²]:	68.90
Powierzchnia poddasza [m ²]:	42.06
Kubatura [m ³]:	537.00
Max. wysokość w kalenicy [m]:	8.49
Powierzchnia garażu [m ²]:	19.76

Cena projektu: **4250 zł**

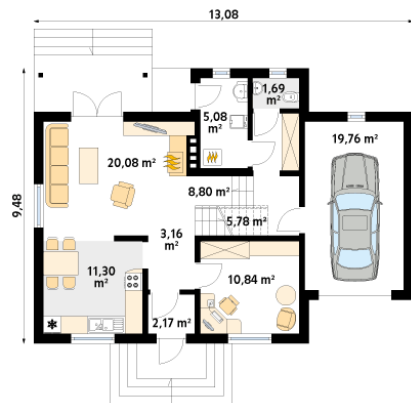
Cena kosztorysu: **684 zł**



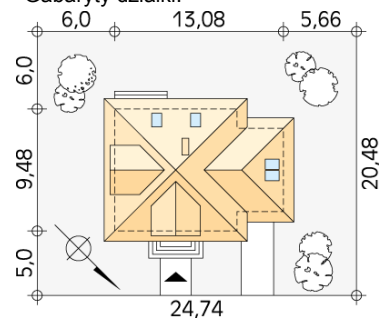
Autorzy: arch. Maciej Matłowski

Jednorodzinny budynek mieszkalny, parterowy z użytkowym poddaszem, przeznaczony dla 4-osobowej rodziny. Na parterze przewidziano część dzienną – kuchnię z jadalnią, salon i dodatkowy pokój, oraz część gospodarczą – kotłownię, wc oraz garaż. Na piętrze przewidziano trzy sypialnie oraz łazienkę. Częściowo zadaszony taras.

Parter:



Gabaryty działki:



Piętro/poddasze:

