

Brzask



Technologia:

- Wersja: CE
- Dach: dachówka ceramiczna
- Ściany: 3-warstwowe - pustak ceramiczny + cegła kratówka
- Stropy: żelbetowe, wylewane i gęstożebrowe

Parametry domu:

Powierzchnia całkowita [m2]:	686.80
Powierzchnia użytkowa [m2]:	252.80
Powierzchnia zabudowy [m2]:	252.30
Powierzchnia piwnicy [m2]:	200.50
Powierzchnia parteru [m2]:	161.10
Powierzchnia poddasza [m2]:	91.70
Kubatura [m3]:	2022.00
Max. wysokość w kalenicy [m]:	12.07

Cena projektu: **6300 zł**

Cena kosztorysu: **300 zł**



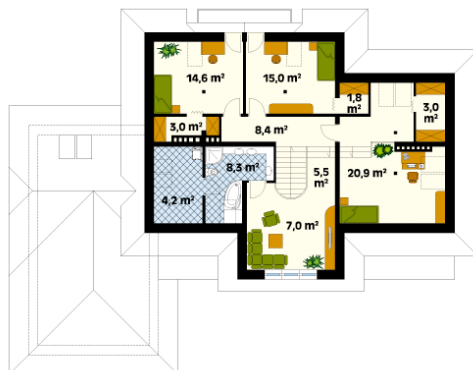
Autorzy: arch. Tomasz Sobieszuk

Duży, reprezentacyjny dom jednorodzinny. Dzięki zastosowaniu półpoziomów wewnątrz budynku doskonale nadaje się on do zrealizowania na spadzistym terenie. Na poziomie głównego wejścia znajduje się obszerny hol i reprezentacyjne schody, pomieszczenia gospodarcze a w części oświetlonej światłem dziennym część rekreacyjna: basen z sauną i salą do ćwiczeń. Na parterze przewidziano część dzienną z salonem, jadalnią, kuchnią, pokojem kominkowym i gabinetem oraz sypialnię z łazienką, garderobą i wyjściem na taras. Poddasze stanowią trzy sypialnie z garderobami, łazienka, pralnia i aneks wypoczynkowy. Budynek cechuje się zwartą bryłą, której lekkości nadają delikatne wcięcia, balkony, tarasy, detale i zróżnicowanie materiału na elewacjach.

Parter:



Piętro/poddasze:



Gabaryty działki:

