

Brzdąc



Technologia:

- Wersja: PH
- Dach: dachówka ceramiczna Koramic Orea 9
- Ściany: 2-warstwowe - pustak ceramiczny Porotherm 25 Profi + styropian
- Stropy: żelbetowe, wylewane

Parametry domu:

Powierzchnia całkowita [m ²]:	137.81
Powierzchnia użytkowa [m ²]:	78.63
Powierzchnia zabudowy [m ²]:	68.86
Powierzchnia parteru [m ²]:	40.26
Powierzchnia poddasza [m ²]:	38.36
Kubatura [m ³]:	213.47
Max. wysokość w kalenicy [m]:	8.33

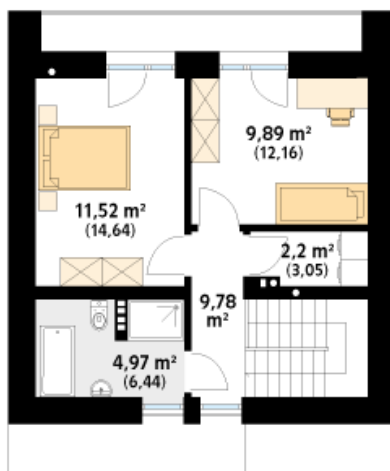
Cena projektu: **4149 zł**

Cena kosztorysu: **600 zł**



Autorzy: arch. Maciej Matłowski

Brzdąc to nieduży projekt domu z użytkowym poddaszem, którego powierzchnia zabudowy pozwala na jego realizację na tzw. zgłoszenie. Powierzchnia zabudowy poniżej 70 m² umożliwia realizację projektu bez pozwolenia na budowę. Prosta bryła budynku została przykryta dwuspadowym dachem bez okapu, co sprawia, iż projekt będzie ekonomiczny w budowie i użytkowaniu. Układ funkcjonalny został podzielony na dwie kondygnacje. Strefa dzienna znajduje się na parterze, zaś nocna na poddaszu. Strefę dzienną tworzy wielofunkcyjna, otwarta przestrzeń. Składa się na nią salon, jadalnia oraz aneks kuchenny z przejściem do pomieszczenia gospodarczego z funkcją spiżarni i kotłowni. Na poddaszu zaprojektowano dwie sypialnie oraz rodzinną łazienkę. ~~Parterem jest duży balkon dostępny z obu sypialni. Piętro poddasze jednocześnie zadaszenie tarasu na parterze.~~



Gabaryty działki:

