

Brzoza 2



Technologia:

- Wersja: CE
- Dach: dachówka
- Ściany: 2-warstwowe - pustak ceramiczny + styropian Termo Organika
- Stropy: żelbetowe, wylewane

Parametry domu:

Powierzchnia całkowita [m2]:	288.30
Powierzchnia użytkowa [m2]:	162.10
Powierzchnia zabudowy [m2]:	151.00
Powierzchnia parteru [m2]:	77.00
Powierzchnia poddasza [m2]:	85.10
Kubatura [m3]:	901.60
Max. wysokość w kalenicy [m]:	9.11
Powierzchnia garażu [m2]:	34.20

Cena projektu: **5249 zł**

Cena kosztorysu: **650 zł**

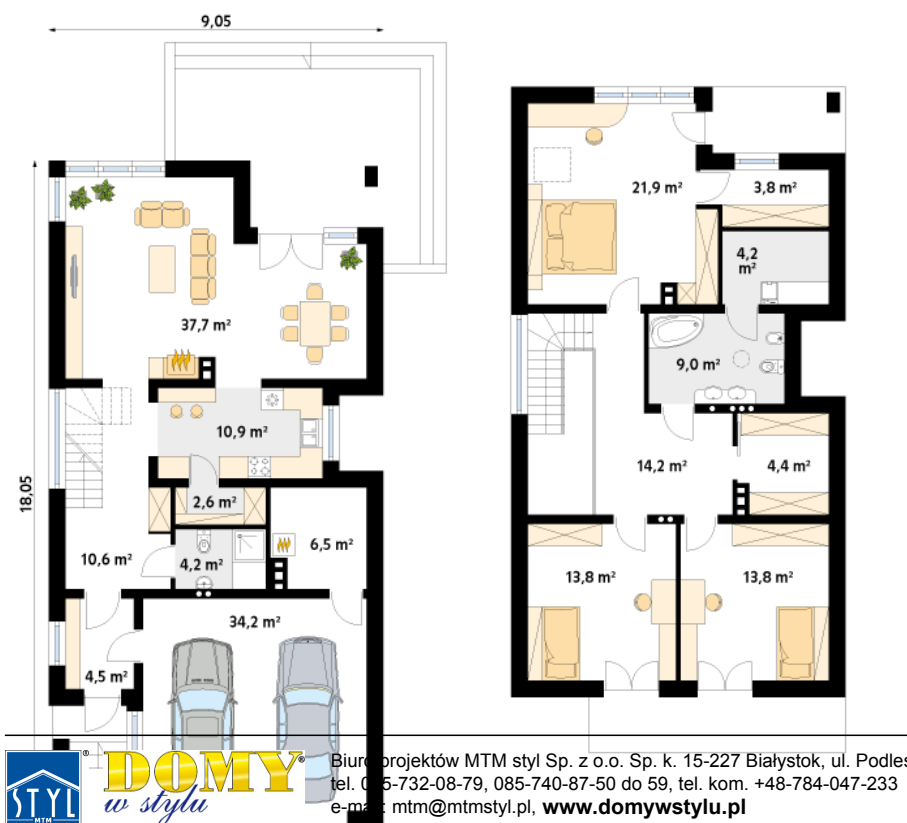


Autorzy: arch. Tomasz Sobieszuk

Dom z dwustanowiskowym garażem na dosyć wąską działkę. Na parterze, oprócz części dziennej, mamy spiżarnię dostępną z kuchni i łazienkę. Na poddaszu zaprojektowano trzy sypialnie, łazienkę z pralnią oraz dwie garderoby.

Parter:

Piętro/poddasze:



Gabaryty działki:

