

# Bursztyn 3



## Technologia:

- Wersja: CE
- Dach: dachówka ceramiczna CREATON
- Ściany: 3-warstwowe - pustak ceramiczny + wełna mineralna
- Stropy: żelbetowe

## Parametry domu:

Powierzchnia całkowita [m2]:	<b>559.70</b>
Powierzchnia użytkowa [m2]:	<b>288.00</b>
Powierzchnia zabudowy [m2]:	<b>281.70</b>
Powierzchnia piwnicy [m2]:	<b>109.50</b>
Powierzchnia parteru [m2]:	<b>188.50</b>
Powierzchnia poddasza [m2]:	<b>99.50</b>
Kubatura [m3]:	<b>1851.00</b>
Max. wysokość w kalenicy [m]:	<b>8.48</b>
Powierzchnia garażu [m2]:	<b>41.30</b>

Cena projektu: **9650 zł**

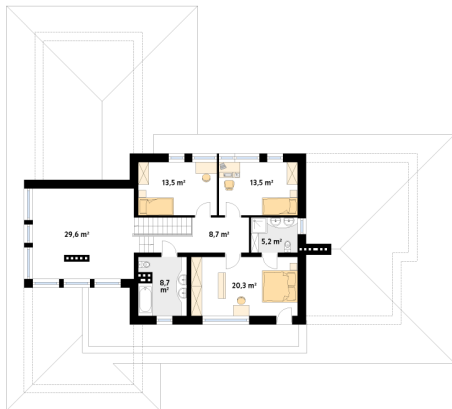
Cena kosztorysu: **700 zł**



**Autorzy:** arch. Tomasz Sobieszuk

Dom jednorodzinny przeznaczony dla 4-5 osobowej rodziny. Jest to wersja projektu Bursztyn wzbogacona o podpiwniczenie. Uwagę zwraca otwarcie przestrzeni parteru. Prywatna część nocna domu rozmieszczona została na poddaszu. Dodatkowe pomieszczenie relaksu, może być adaptowane na oddzielną sypialnię z łazienką. Atutem domu są basen, sauna i oranżeria mieszczące się w obniżonej części budynku.

Piętro/poddasze:



Gabaryty działki:

