

Calineczka



Technologia:

- Wersja: CE
- Dach: dachówka
- Ściany: 2-warstwowe - pustak ceramiczny + styropian
- Stropy: żelbetowe, wylewane

Parametry domu:

Powierzchnia całkowita [m2]:	226.03
Powierzchnia użytkowa [m2]:	136.43
Powierzchnia zabudowy [m2]:	112.55
Powierzchnia parteru [m2]:	69.27
Powierzchnia poddasza [m2]:	67.16
Kubatura [m3]:	623.16
Max. wysokość w kalenicy [m]:	8.63
Powierzchnia garażu [m2]:	18.54

Cena projektu: **4949 zł**

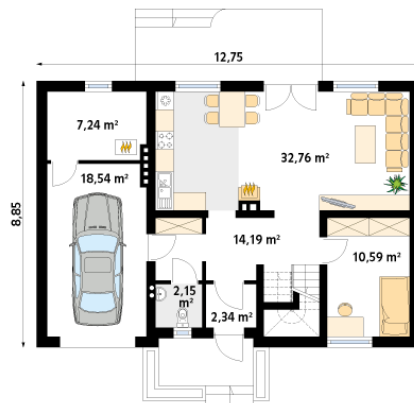
Cena kosztorysu: **600 zł**



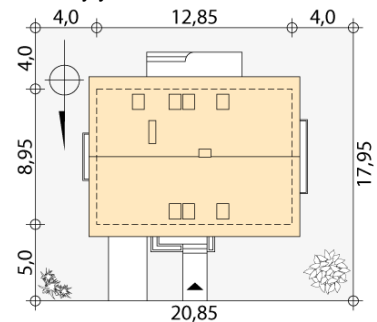
Autorzy: arch. Tomasz Sobieszuk

Dom parterowy z poddaszem użytkowym. Prosta, tradycyjna bryła. Kuchnia umieszczona od strony ogrodu, połączona z pokojem dziennym. Na poddaszu w sypialni rodziców, oprócz dużej garderoby, znajduje się osobna łazienka.

Parter:



Gabaryty działki:



Piętro/poddasze:

