

Calineczka 2



Technologia:

- Wersja: CE
- Dach: dachówka ceramiczna CREATON
- Ściany: 2-warstwowe - pustak ceramiczny + styropian
- Stropy: żelbetowe, wylewane

Parametry domu:

Powierzchnia całkowita [m2]:	233.57
Powierzchnia użytkowa [m2]:	136.55
Powierzchnia zabudowy [m2]:	117.20
Powierzchnia parteru [m2]:	69.25
Powierzchnia poddasza [m2]:	67.30
Kubatura [m3]:	756.56
Max. wysokość w kalenicy [m]:	9.11
Powierzchnia garażu [m2]:	17.94

Cena projektu: **4749 zł**

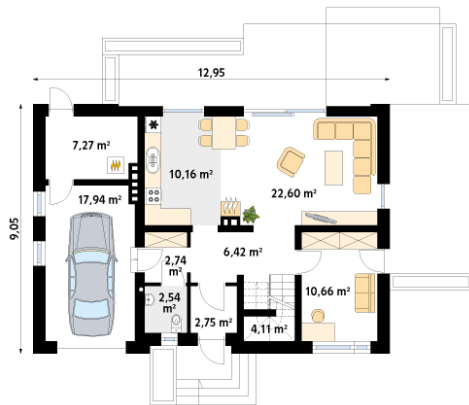
Cena kosztorysu: **600 zł**



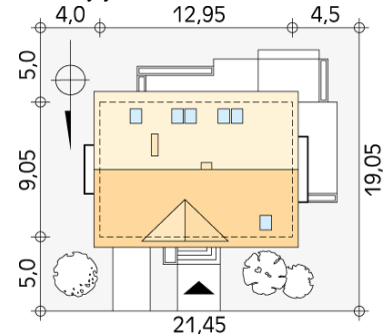
Autorzy: arch. Tomasz Sobieszuk

Dom parterowy z użytkowym poddaszem. Przestronna część dzienna. Na parterze znajduje się dodatkowy pokój. Na poddaszu znajdują się trzy sypialnie, z czego jedna z garderobą, łazienka oraz przestronny hol. Budynek łączy prostą, tradycyjną bryłę z nowoczesnymi, ciekawymi elewacjami.

Parter:



Gabaryty działki:



Piętro/poddasze:

