

Calineczka 4



Technologia:

- Wersja: CE
- Dach: blacha na rąbek stojący Ruukki Classic
- Ściany: 2-warstwowe - pustak ceramiczny + styropian
- Stropy: żelbetowe, wylewane

Parametry domu:

Powierzchnia całkowita [m2]:	253.52
Powierzchnia użytkowa [m2]:	139.16
Powierzchnia zabudowy [m2]:	137.90
Powierzchnia parteru [m2]:	70.21
Powierzchnia poddasza [m2]:	68.68
Kubatura [m3]:	813.00
Max. wysokość w kalenicy [m]:	9.11
Powierzchnia garażu [m2]:	34.93

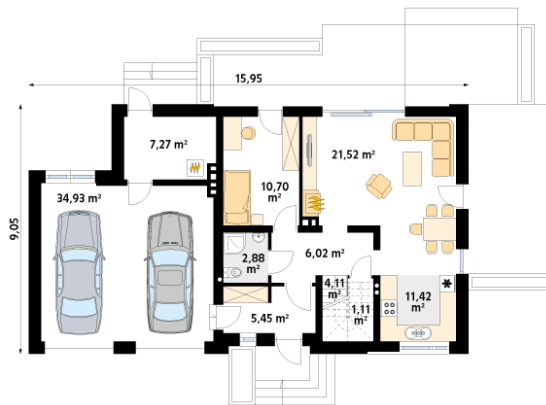
Cena projektu:	4599 zł
Cena kosztorysu:	600 zł



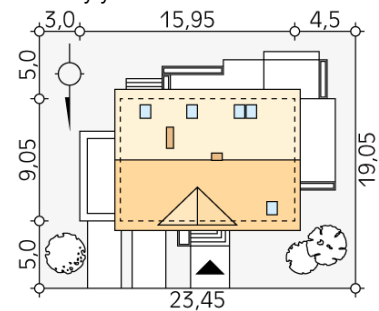
Autorzy: arch. Tomasz Sobieszuk

Wygodny dom jednorodzinny o prostej bryle i atrakcyjnym, nowoczesnym charakterze. W otwartej części dziennej parteru znajduje się kuchnia, jadalnia i salon. Na parterze zaprojektowano też dodatkowy pokój/gabinet, łazienkę, pomieszczenie gospodarcze pod schodami, wygodną kotłownię i dwustanowiskowy garaż. Sypialnia gospodarzy umieszczona na poddaszu posiada oddzielną garderobę. Na poddaszu znajdują się też dwie sypialnie, łazienka i dodatkowa duża garderoba. Istnieje wersja projektu z garażem jednostanowiskowym: CALINECZKA 3 oraz wersje projektu o innym układzie funkcjonalnym: CALINECZKA, CALINECZKA 2.

Parter:



Gabaryty działki:



Piętro/poddasze:

