

Carmen



Technologia:

- Wersja: CE
- Dach: dachówka ceramiczna
- Ściany: 2-warstwowe - pustak ceramiczny + styropian
- Stropy: żelbetowe, wylewane

Parametry domu:

Powierzchnia całkowita [m ²]:	244.20
Powierzchnia użytkowa [m ²]:	150.10
Powierzchnia zabudowy [m ²]:	122.10
Powierzchnia parteru [m ²]:	76.20
Powierzchnia poddasza [m ²]:	73.90
Kubatura [m ³]:	760.00
Max. wysokość w kalenicy [m]:	8.84
Powierzchnia garażu [m ²]:	18.90

Cena projektu: **4450 zł**

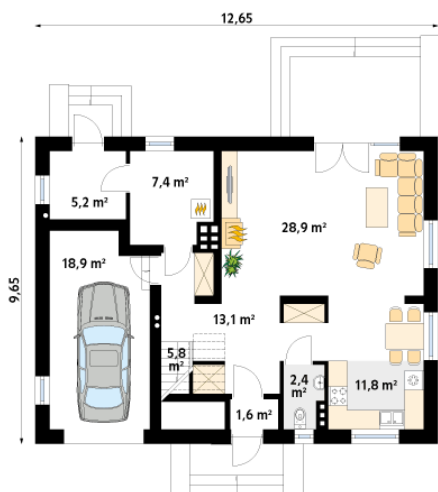
Cena kosztorysu: **650 zł**



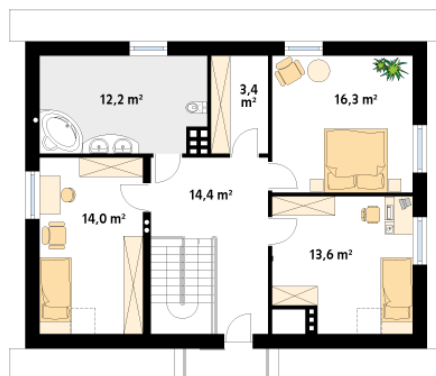
Autorzy: mgr inż. Mirosław Doktor, arch. Tomasz Sobieszuk

Dom jednorodzinny z poddaszem użytkowym dla 3 – 4-osobowej rodziny. Garaż wkomponowany w bryłę domu. Kotłownia na paliwo stałe ze składem opału. Na poddaszu znajdują się trzy sypialnie, łazienka oraz garderoba.

Parter:



Piętro/poddasze:



Gabaryty działki:

