

Carmen 3



Technologia:

- Wersja: CE
- Dach: blacha na rąbek stojący Ruukki Classic
- Ściany: 2-warstwowe - pustak ceramiczny + styropian
- Stropy: żelbetowe, wylewane

Parametry domu:

Powierzchnia całkowita [m2]:	343.82
Powierzchnia użytkowa [m2]:	149.45
Powierzchnia zabudowy [m2]:	122.07
Powierzchnia piwnicy [m2]:	76.13
Powierzchnia parteru [m2]:	76.08
Powierzchnia poddasza [m2]:	73.37
Kubatura [m3]:	1035.00
Max. wysokość w kalenicy [m]:	8.81
Powierzchnia garażu [m2]:	16.91

Cena projektu: **4949 zł**

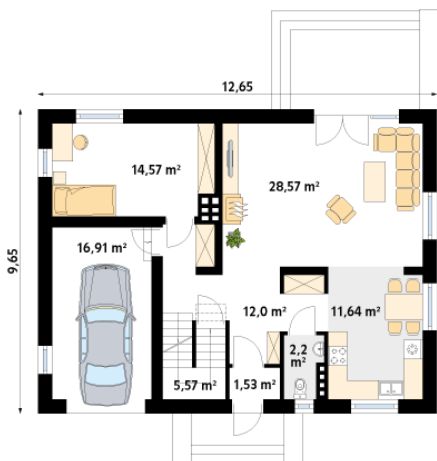
Cena kosztorysu: **600 zł**



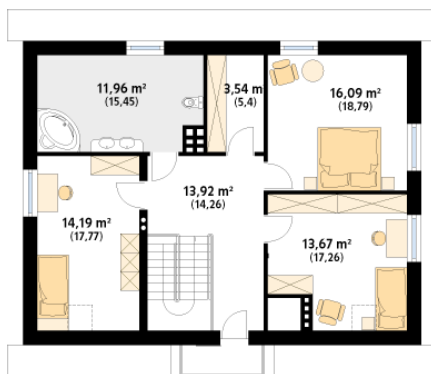
Autorzy: arch. Tomasz Sobieszuk

Podpiwniczony dom jednorodzinny z użytkowym poddaszem i garażem w bryle budynku. Na parterze oprócz części dziennej zaprojektowano dodatkowy pokój na sypialnię lub gabinet. Na poddaszu znajdują się trzy sypialnie, łazienka i garderoba.

Parter:



Piętro/poddasze:



Gabaryty działki:

